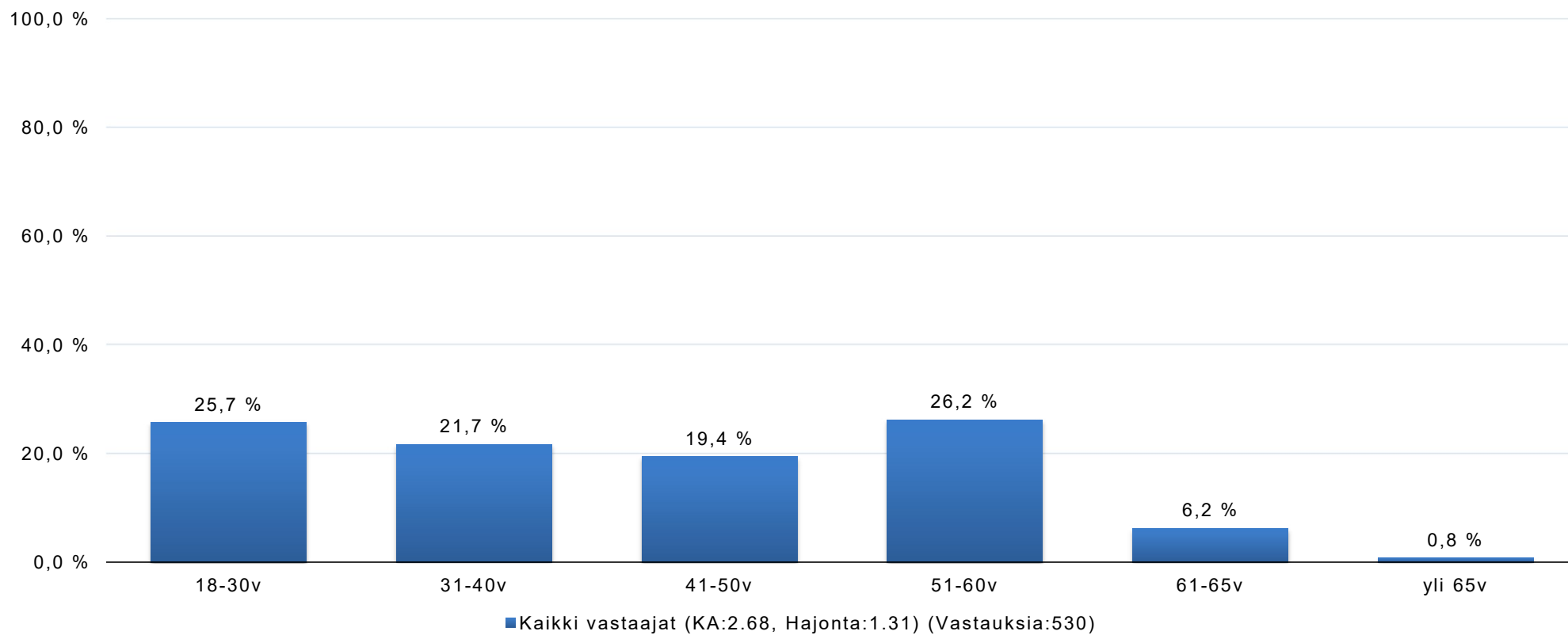


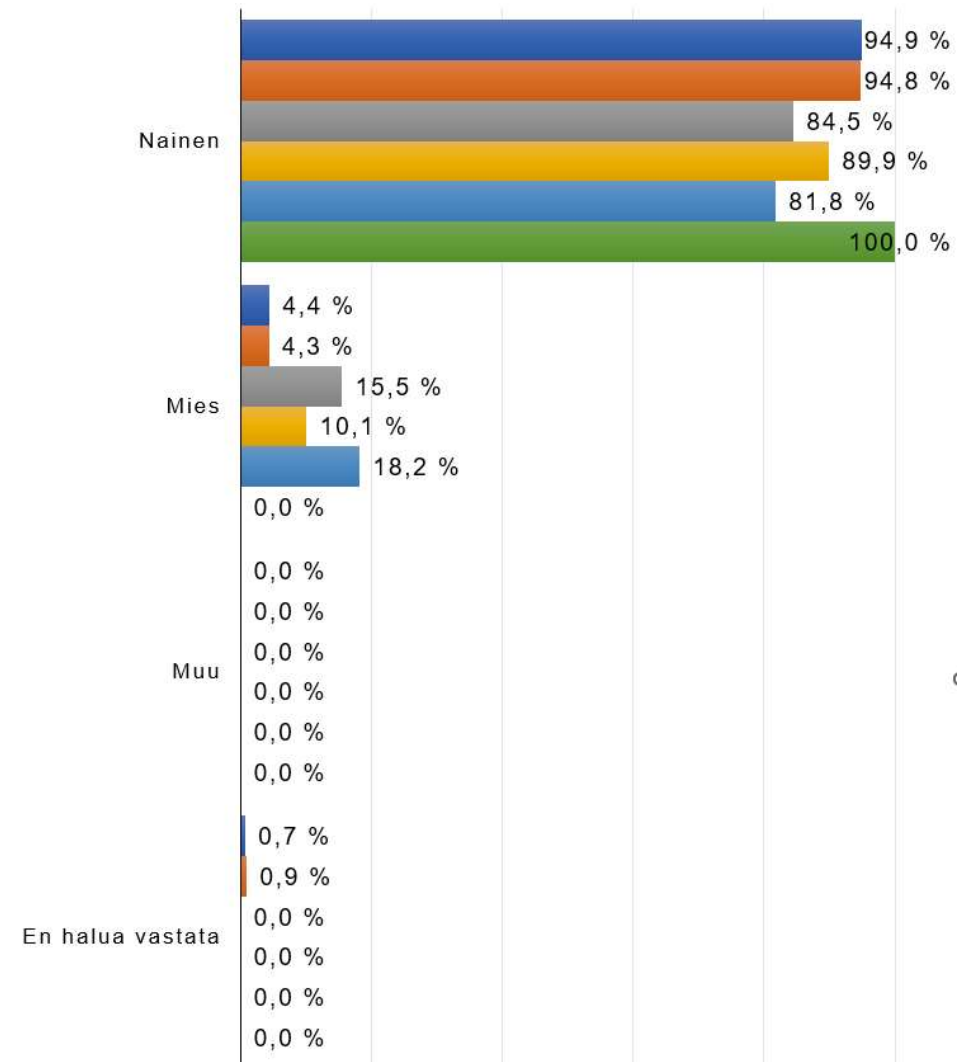
Optikoiden työaika- ja työolokysely  
(Erto/Soa ja Kaupan liitto) 12.6-31.8.2023

# 1.ikä (kaikki vastaajat)

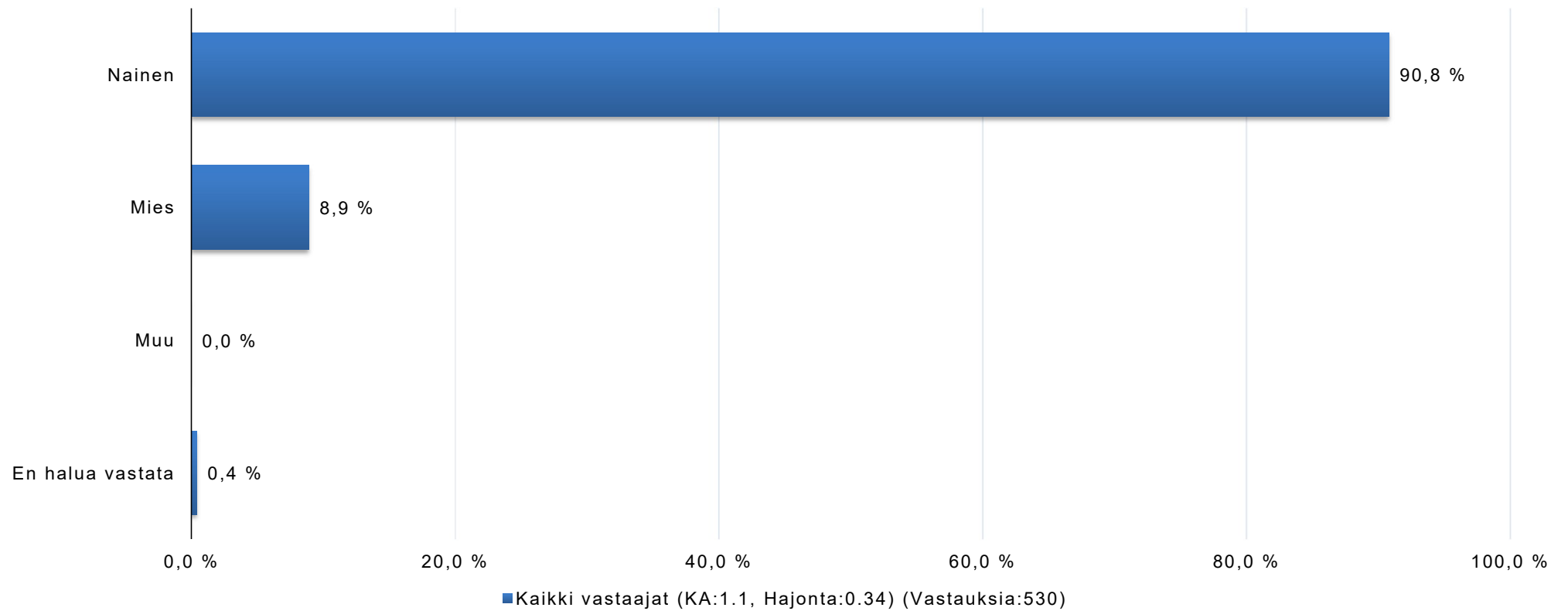


# Vastaajat ikäryhmittäin

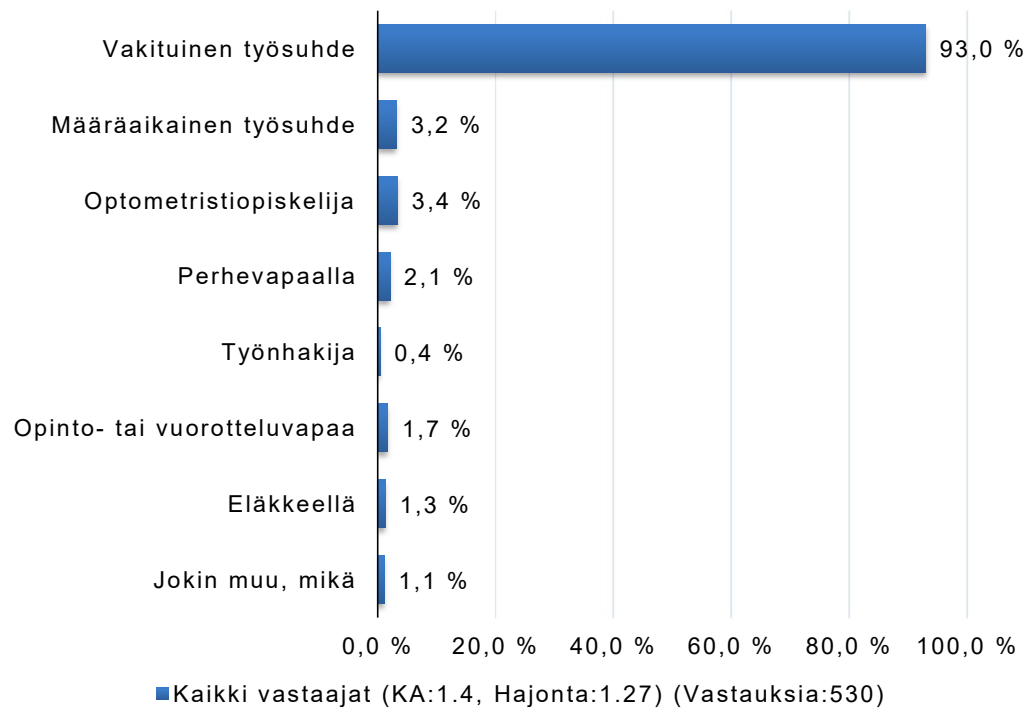
- 18-30v (KA:1.0, Hajonta:0.0) (Vastauksia:136)
- 31-40v (KA:2.0, Hajonta:0.0) (Vastauksia:115)
- 41-50v (KA:3.0, Hajonta:0.0) (Vastauksia:103)
- 51-60v (KA:4.0, Hajonta:0.0) (Vastauksia:139)
- 61-65v (KA:5.0, Hajonta:0.0) (Vastauksia:33)
- Yli 65v (KA:6.0, Hajonta:0.0) (Vastauksia:4)



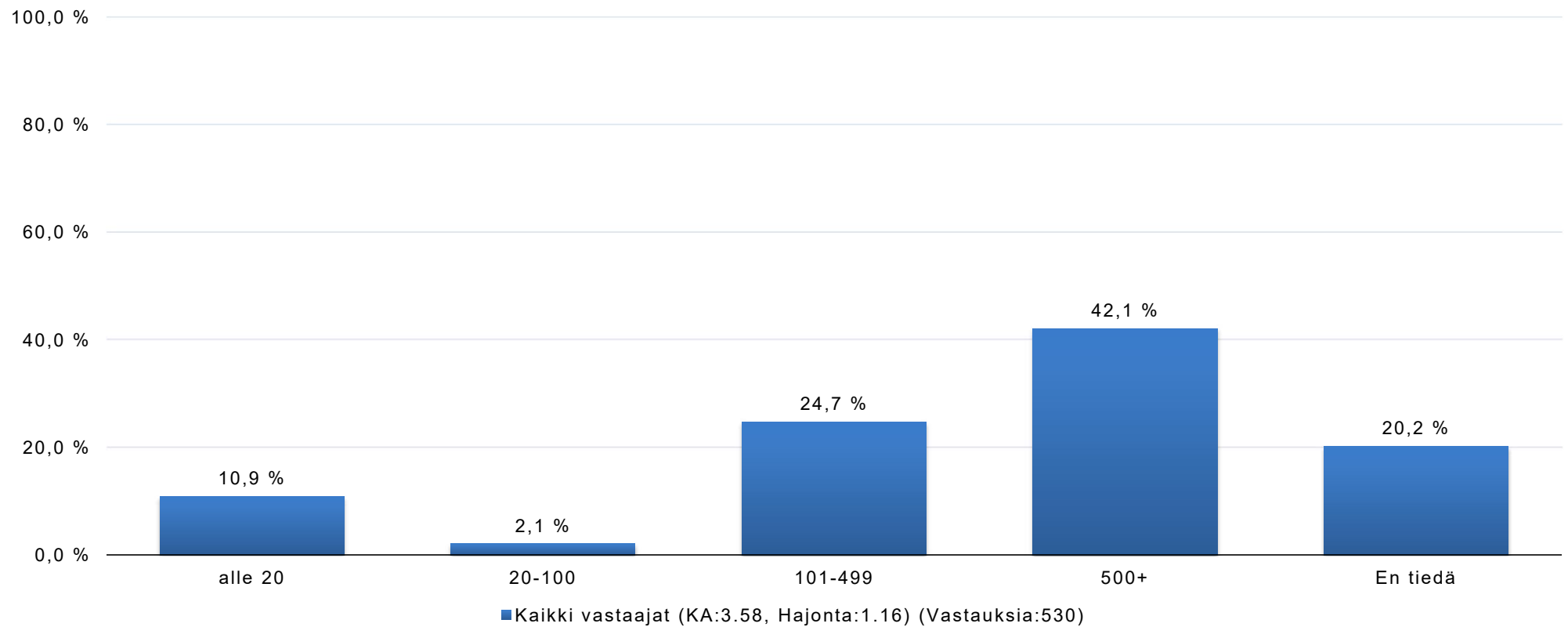
## 2. Sukupuoli (kaikki vastaajat)



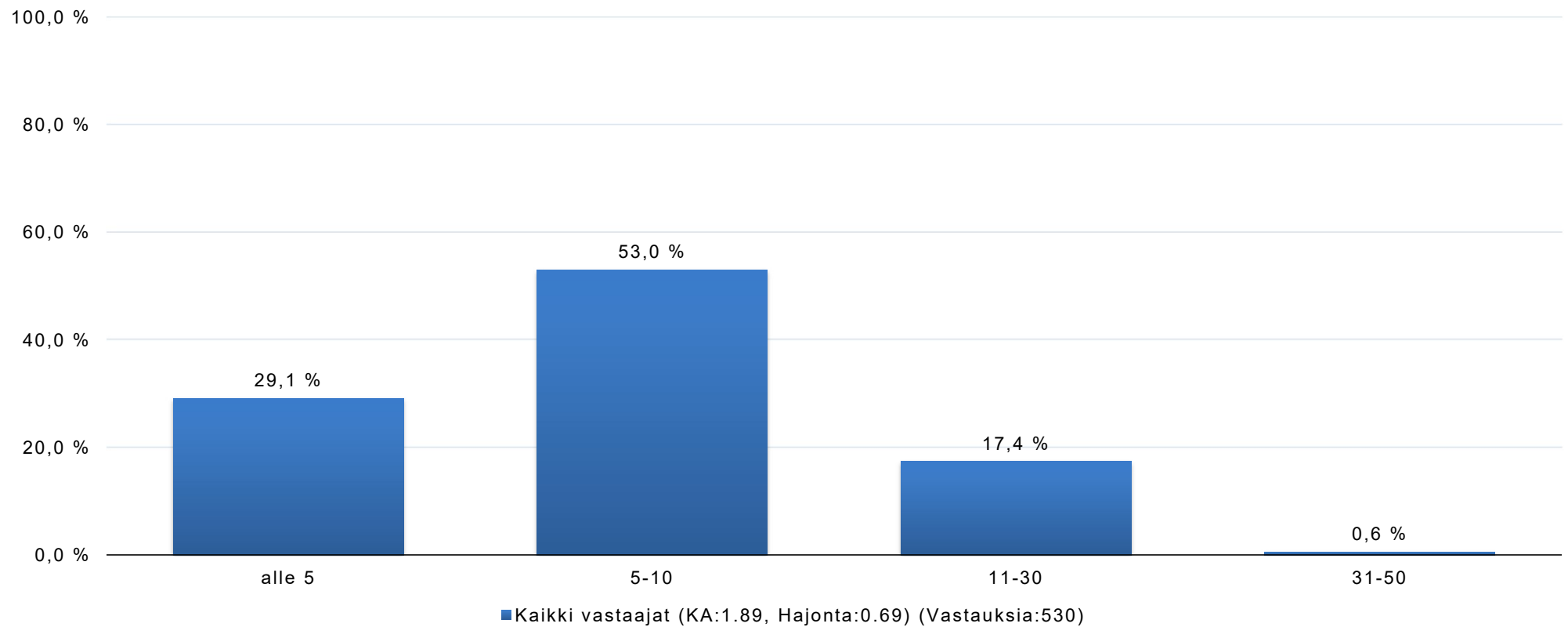
# 3. Tämänhetkinen tilanteesi



## 4. Työnantajasi henkilöstömäärä Suomessa

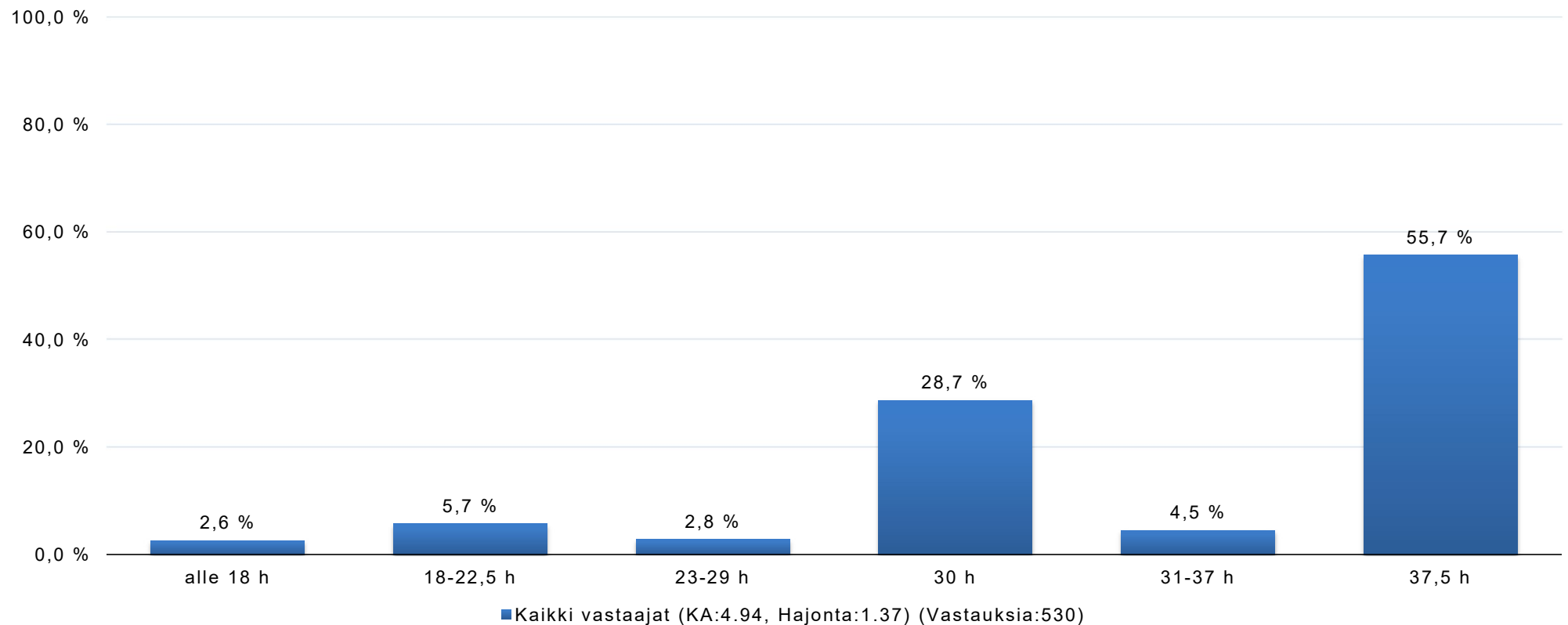


# 5. Työntekijämäärä toimipisteessä, jossa työskentelet



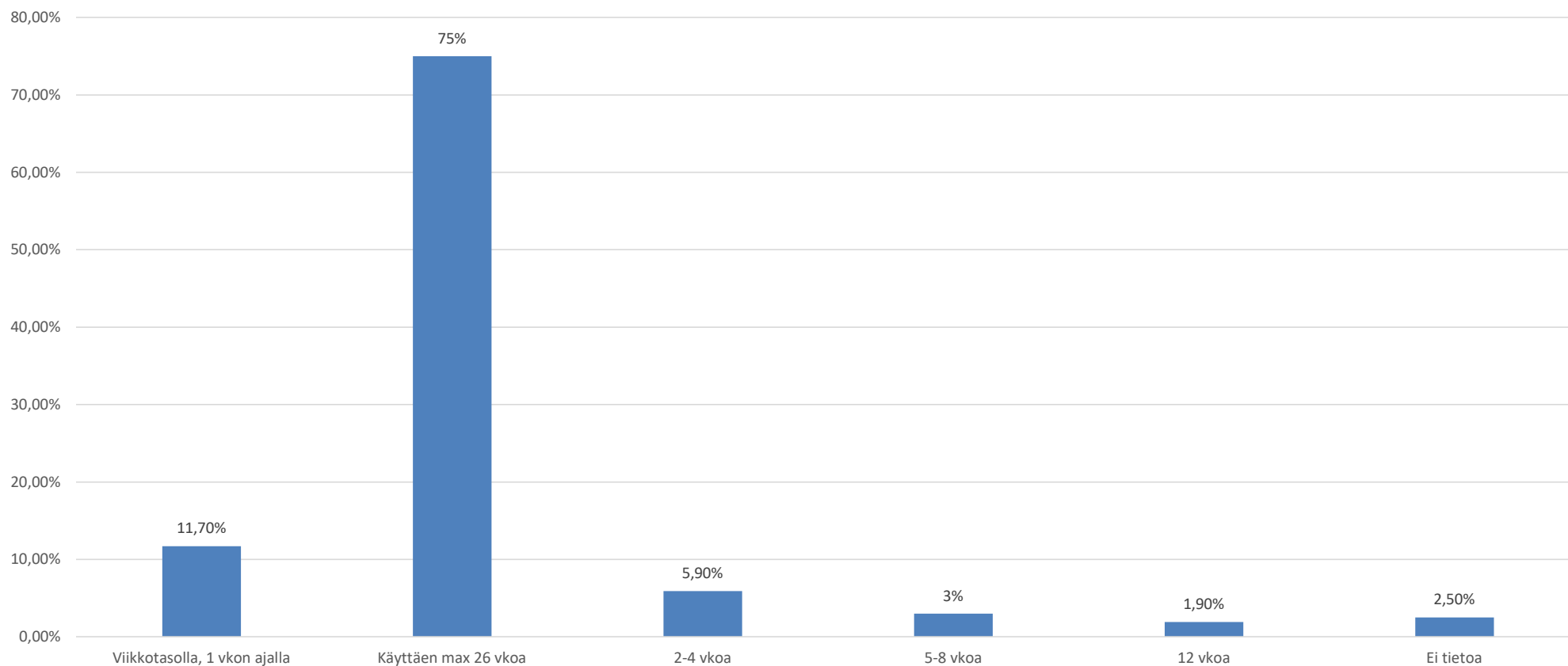
# 6. Tämänhetkinen viikkotyöaikasi

(mikäli työaikasi on sovittu tilapäisesti pienemmäksi, valitse sen mukaan)



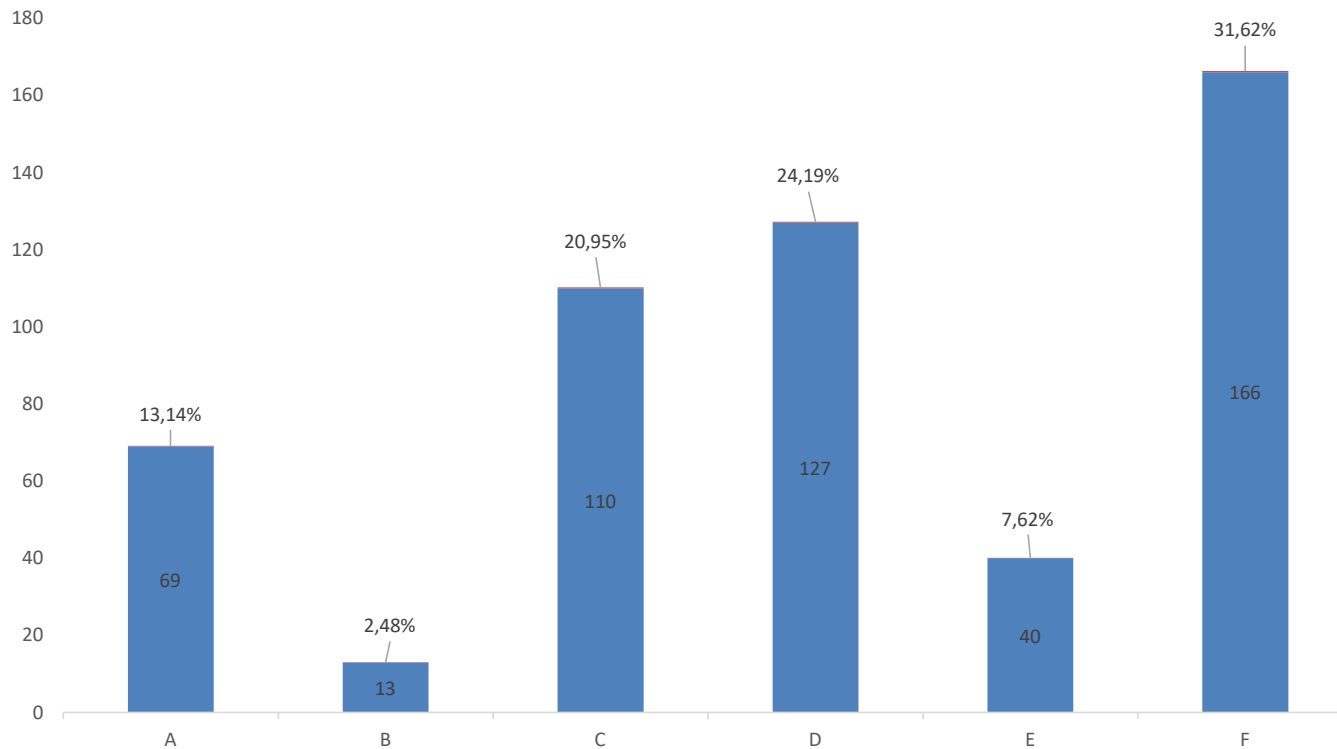


## 7. Työpaikallani työaika suunnitellaan:



# 8. Valitse toimipisteesi työskentelyaikoja parhaiten kuvaava vaihtoehto (= aika, jolloin henkilökunta paikalla)

Toimipisteen työskentelyajat



A	ma-pe (9-10 > 17-18)
B	ma-pe (9-10 > 19-20)
C	ma-pe (9-10 > 17-18), la (9-10 > 14-15)
D	ma-pe (9-10 > 18-19), la (9-10 > 15-17)
E	ma-pe (9-10 > 19-20), la (9-10 > 18-19)
F	ma-pe (9-10 > 19-21), la (9-10 > 18-21), su (10-12 > 16-19)

**Esim. A. ma-pe (9-10 > 17-18) tarkoittaa, että toimipiste avautuu klo 9 tai 10 ja on avoinna joko klo 17 tai 18 saakka**

Optikkoliike –toimipisteiden työskentelyaikoja yhteensä 525

## 9. Valitse seuraavista mielestäsi kuvaavin vaihtoehto

(seuraavat 9 kysymystä):

1=täysin eri mieltä

2=jokseenkin eri mieltä

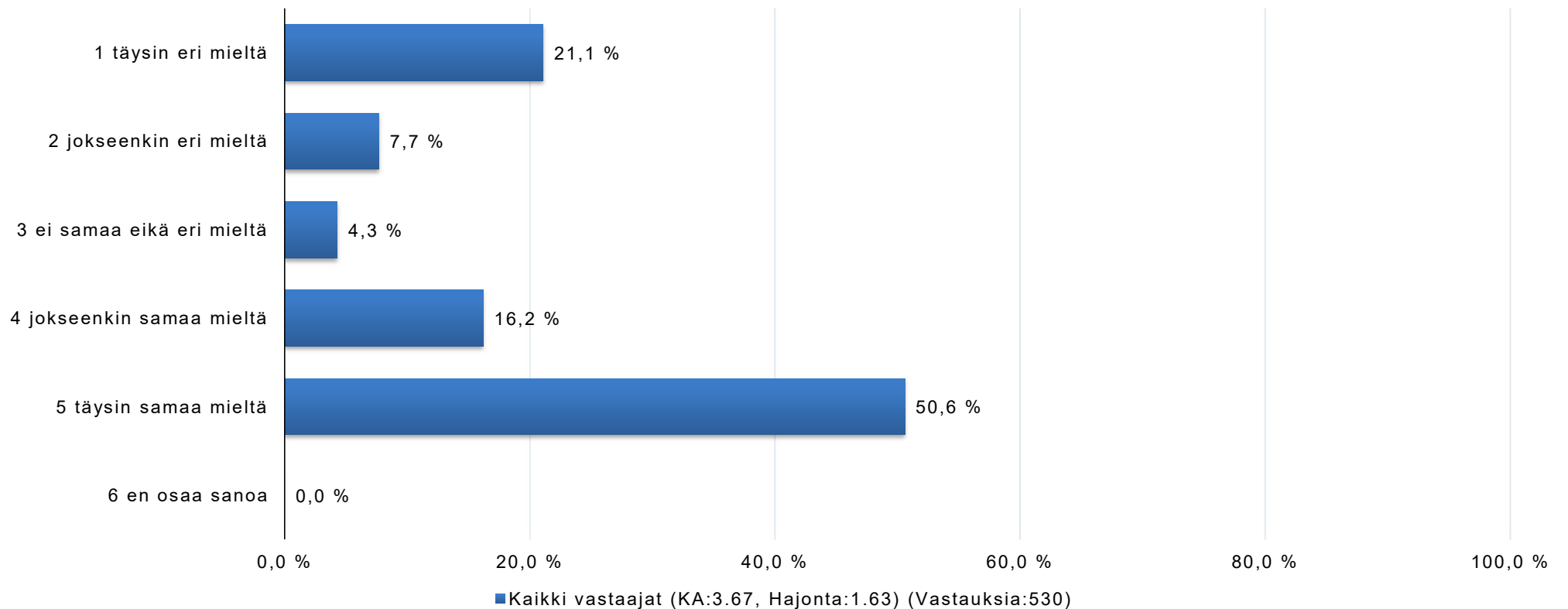
3=ei samaa eikä eri mieltä

4=jokseenkin samaa mieltä

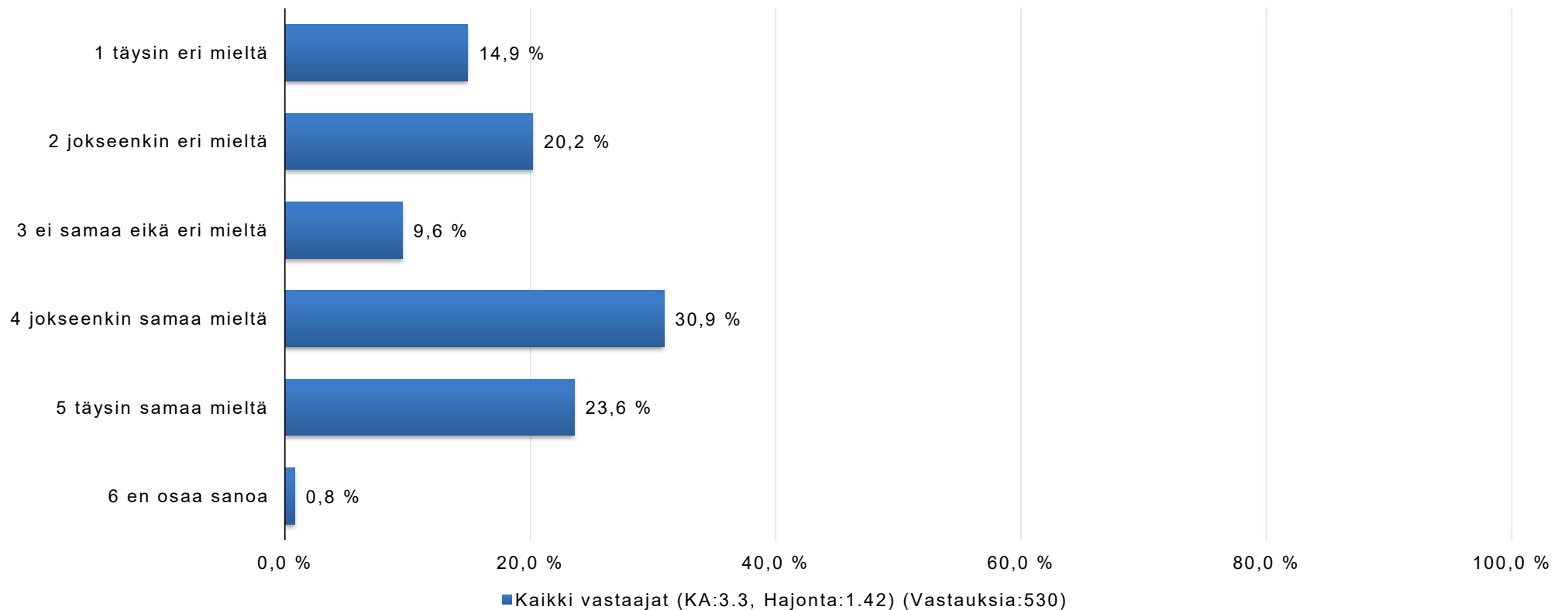
5=täysin samaa mieltä

6=en osaa sanoa

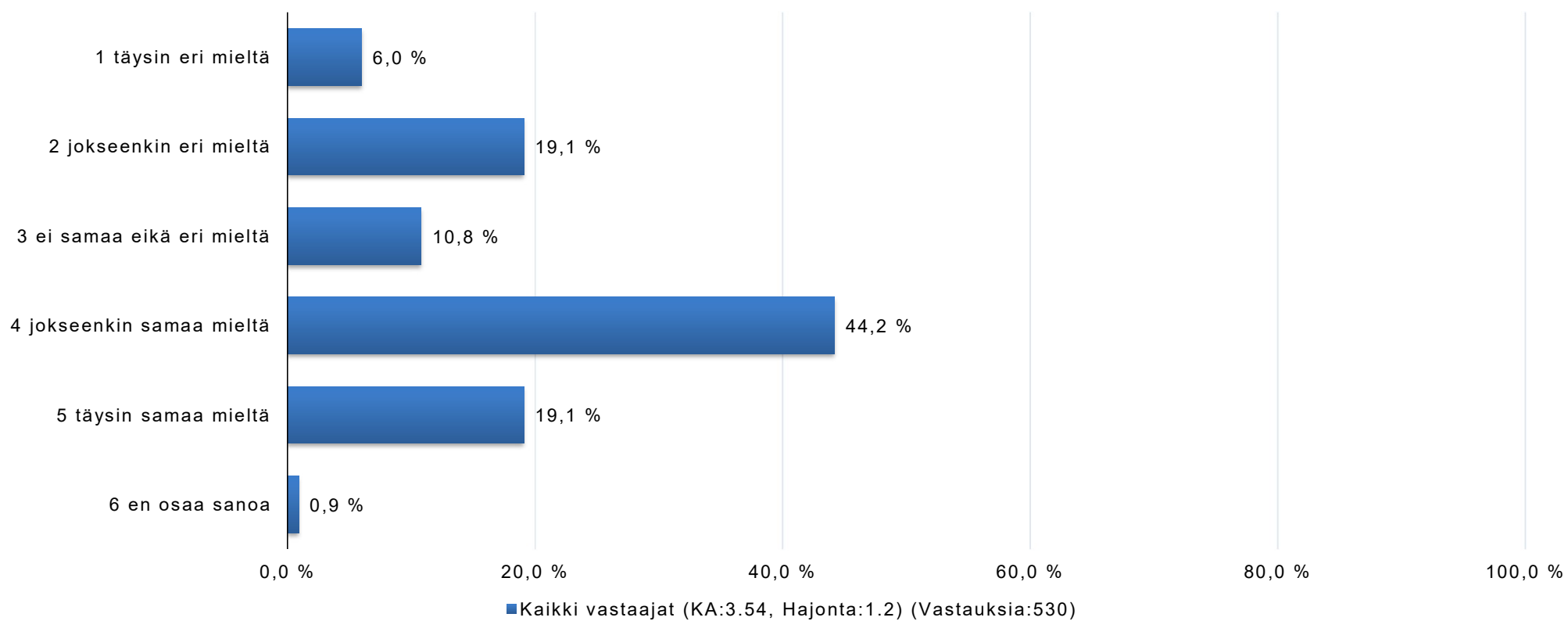
# Teen tällä hetkellä säännöllisesti työvuoroja iltaisin ja viikonloppuisin



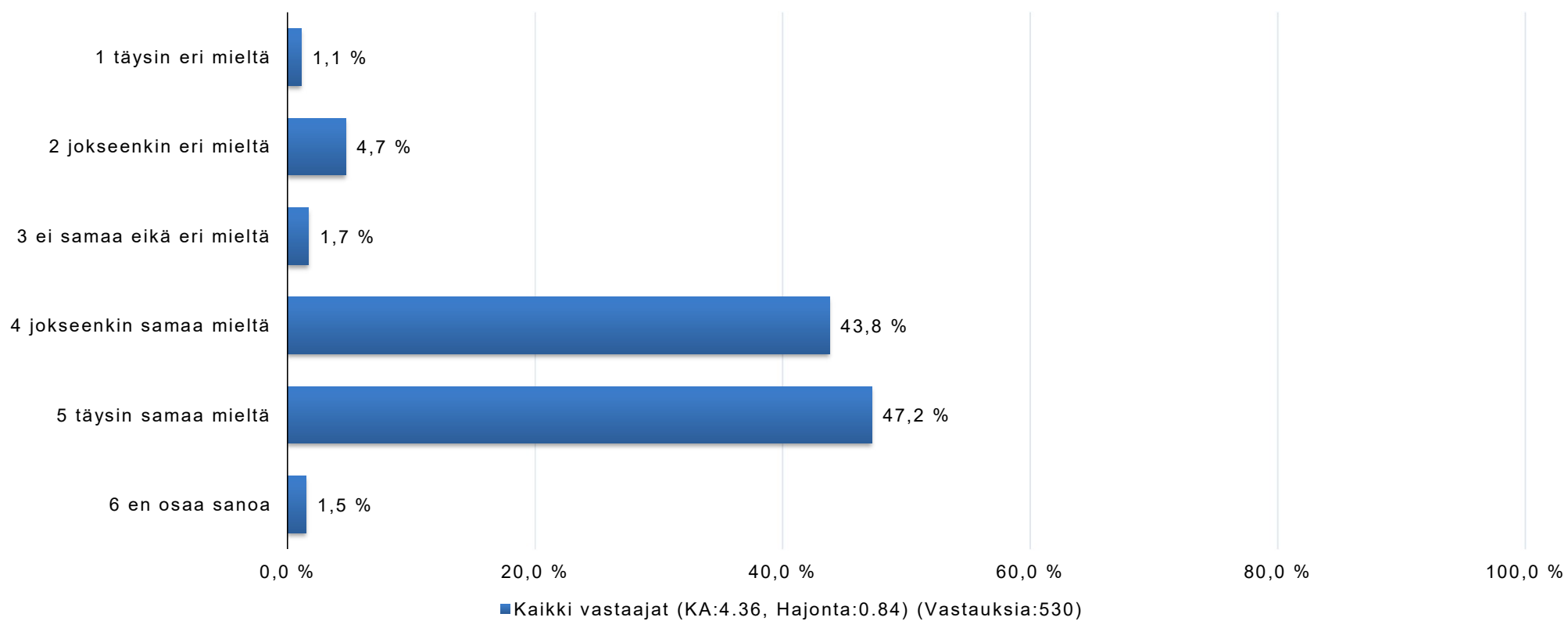
# Suhtaudun hyväksyvästi siihen, että työvuoroja voi olla säännöllisesti iltaisin ja viikonloppuisin



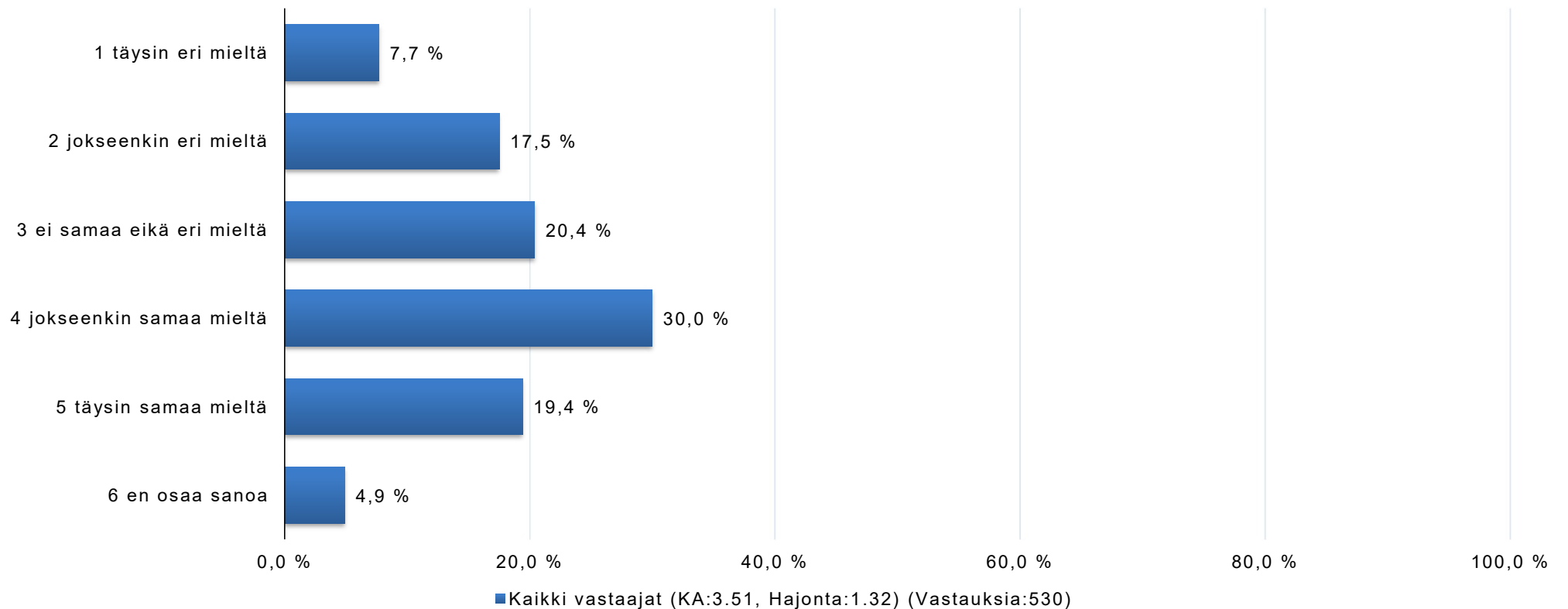
# Voin vaikuttaa työvuoroihini



# Vapaapäivätoiveet huomioidaan

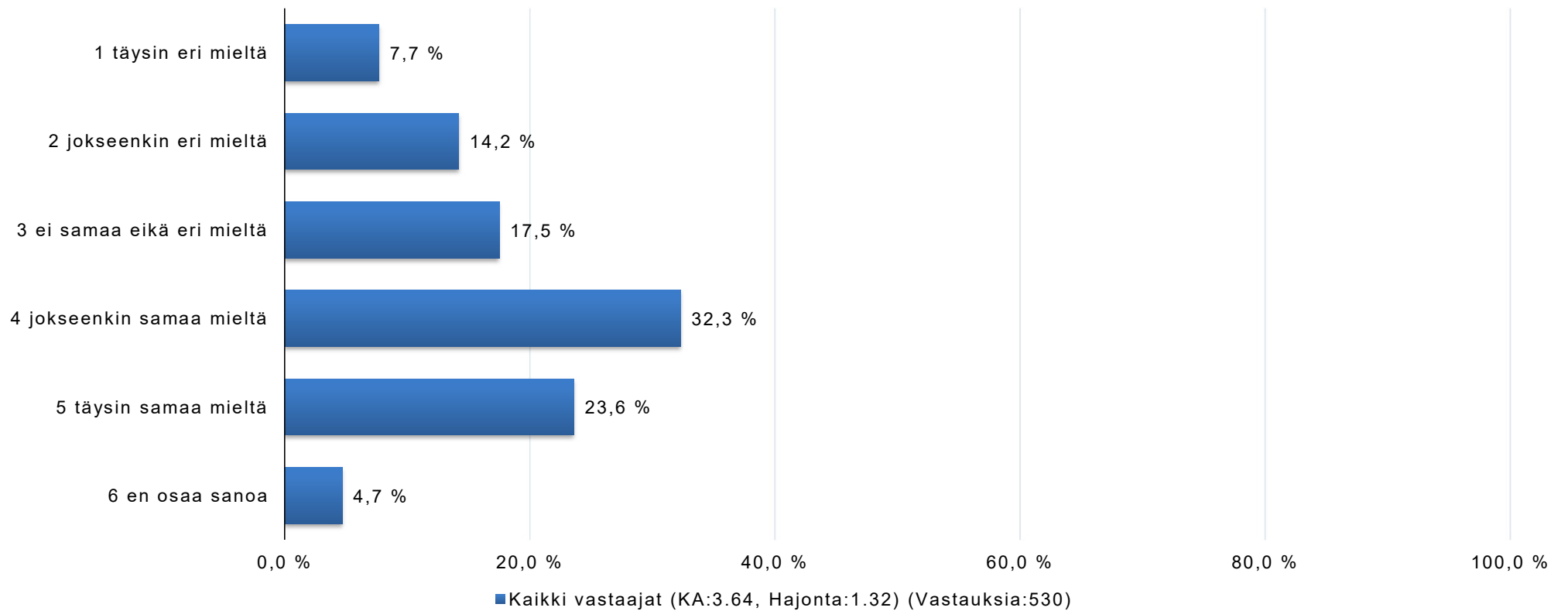


# Työvuorot pyritään sijoittamaan niihin kellonaikoihin, joita toivon

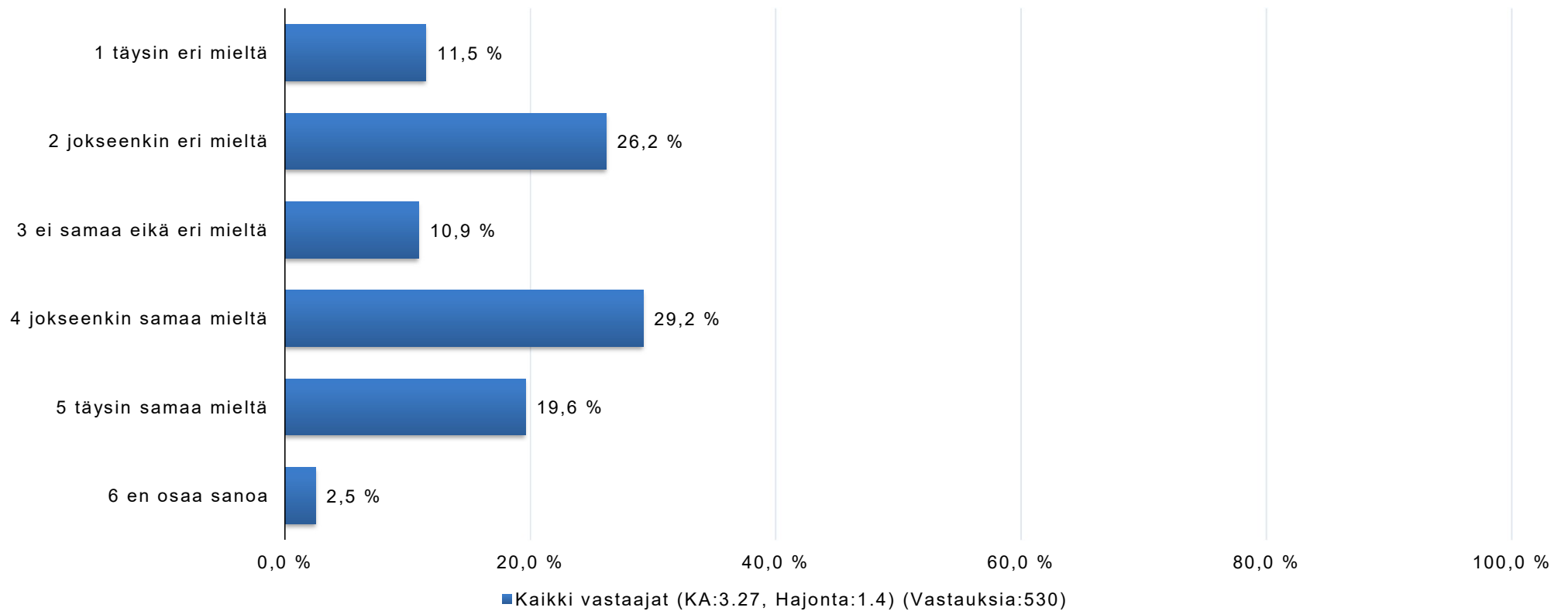




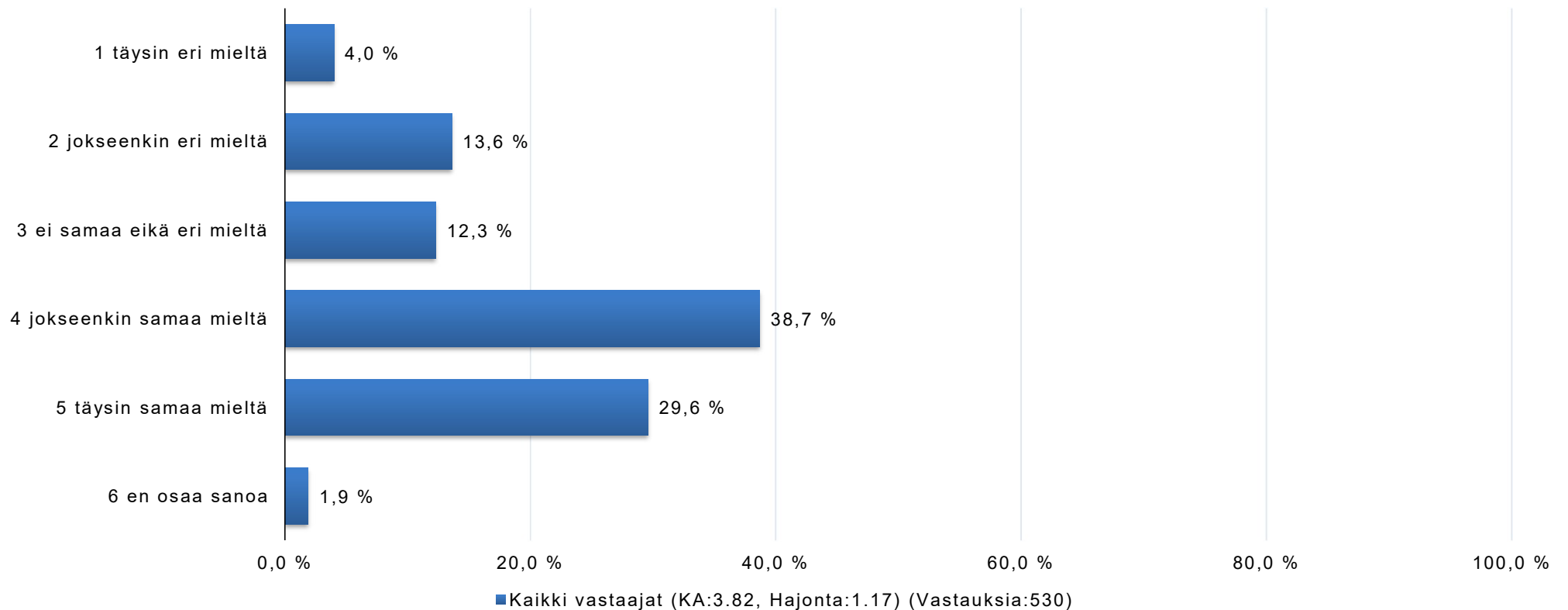
# Työvuorot pyritään sijoittamaan niille viikonpäiville, joita toivon



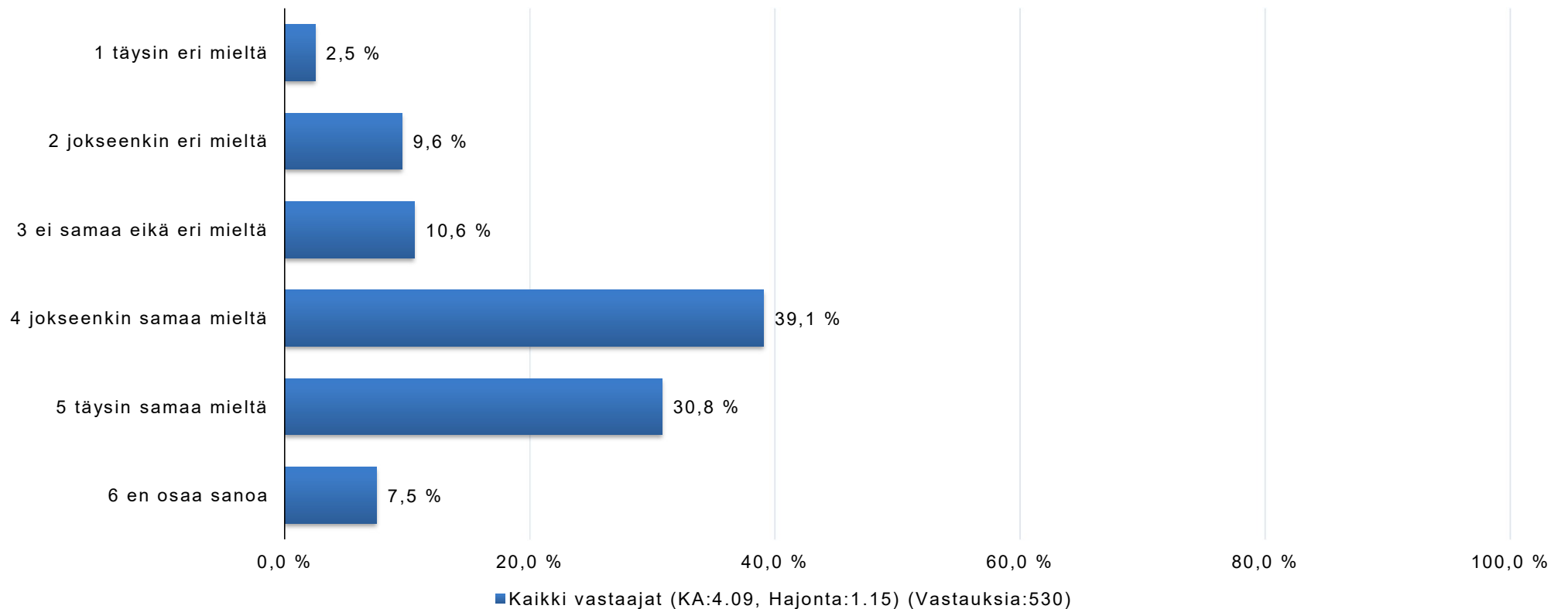
# Viikkovapaapäivät (2kpl/vko) sijoitetaan useimmiten peräkkäin



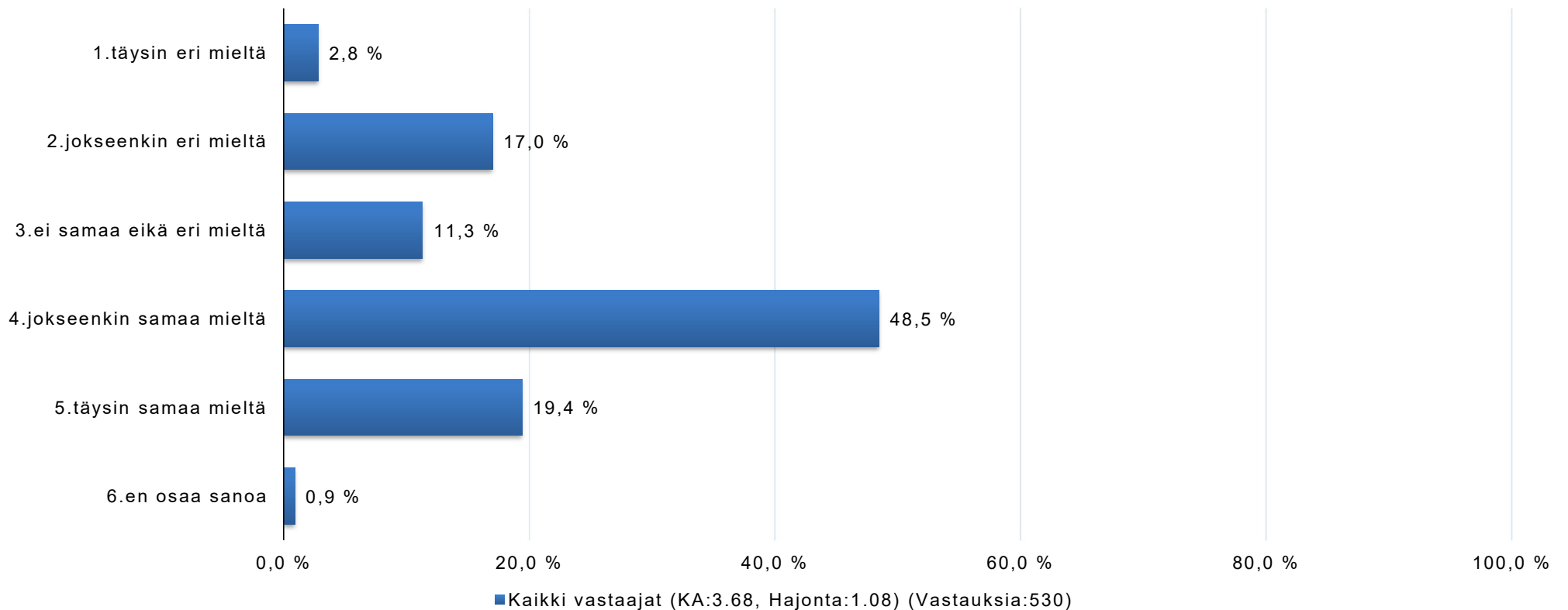
# Koen, että tulen kuulluksi työvuorosuunnittelua koskevissa asioissa



# Mielestäni toimipisteelläni tunnetaan työehtosopimuksen työvuorosuunnittelua koskevat määräykset hyvin



# 10.Toimipisteeni työvuorosuunnittelu toimii tällä hetkellä hyvin (valitse kuvaavin vaihtoehto)



## 11. Valitse seuraavista mielestäsi kuvaavin vaihtoehto (seuraavat 3 kysymystä):

1=täysin eri mieltä

2=jokseenkin eri mieltä

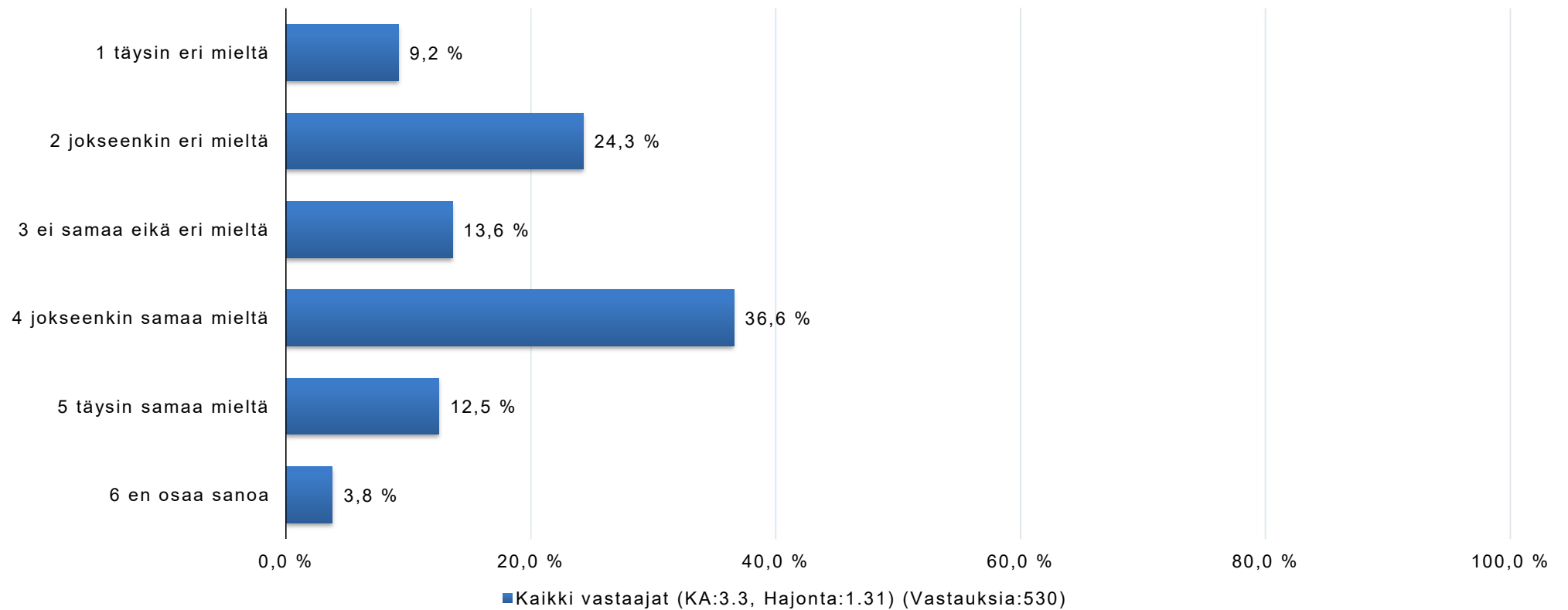
3=ei samaa eikä eri mieltä

4=jokseenkin samaa mieltä

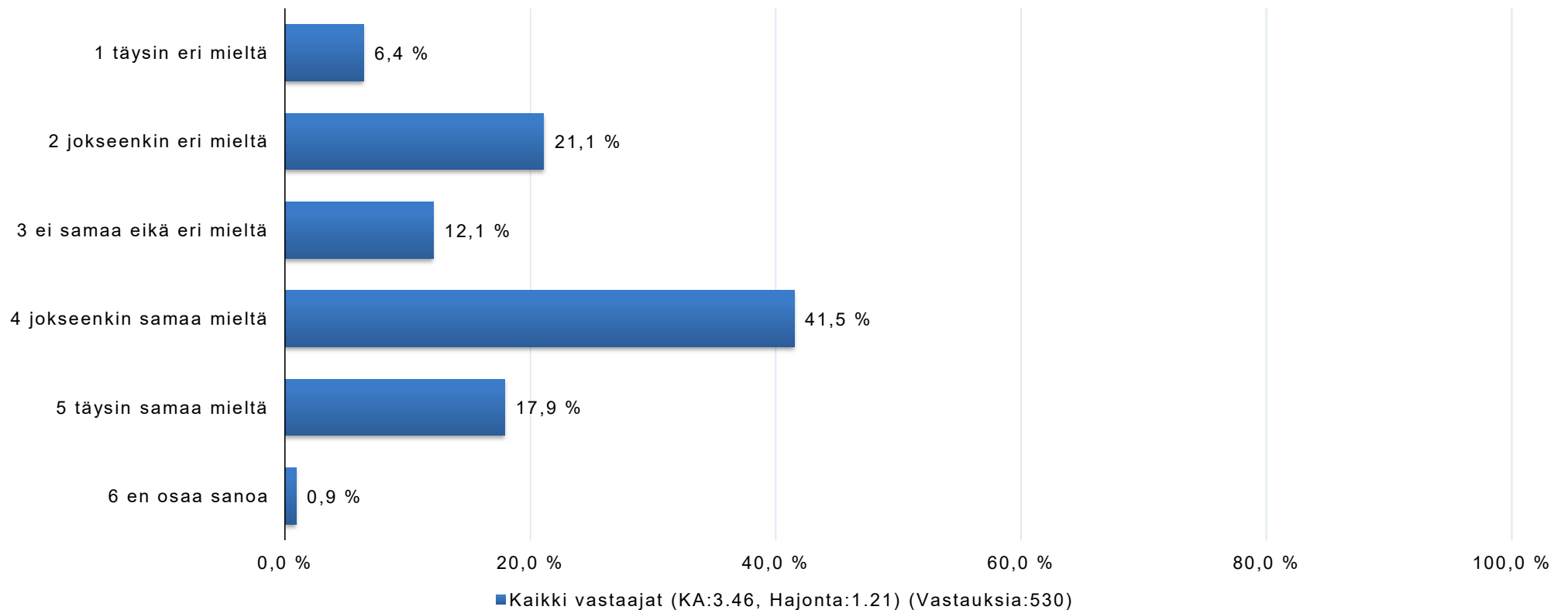
5=täysin samaa mieltä

6=en osaa sanoa

# Äkillisistä poissaoloista syntyvien työvuorojen järjestäminen/jakaminen toimii mielestäni hyvin

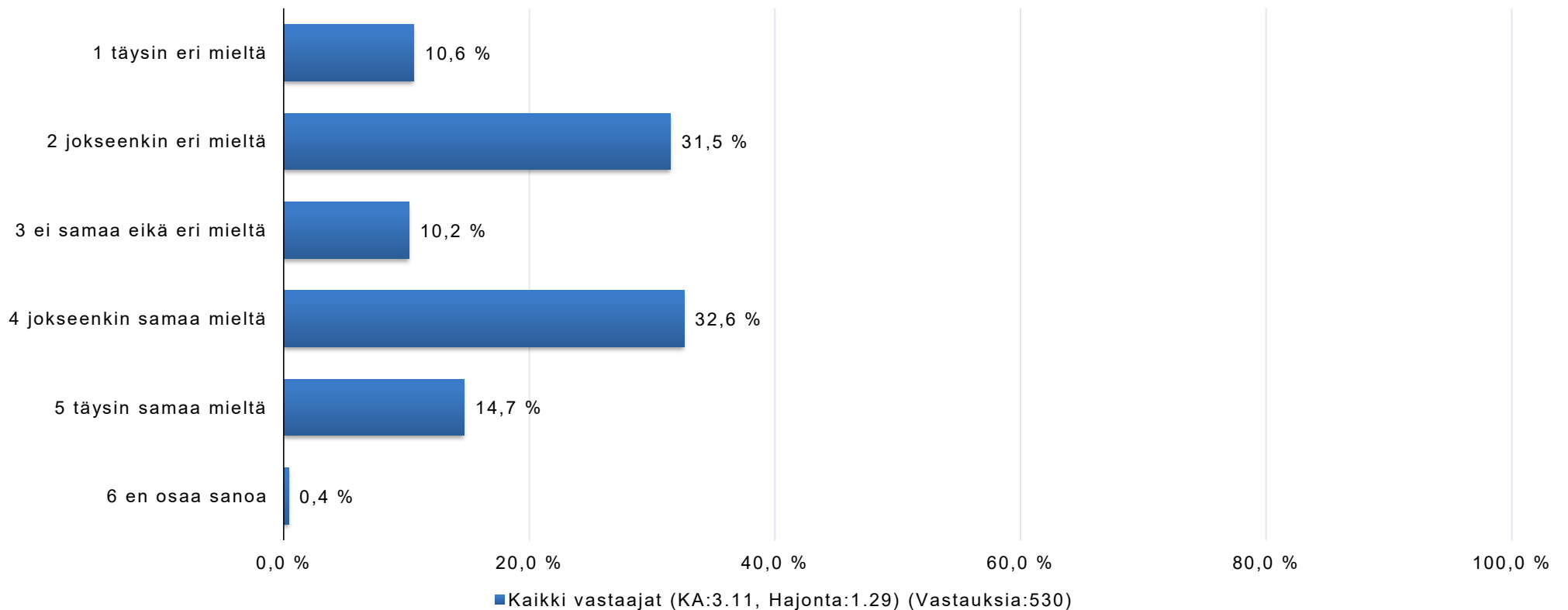


# Koen, että työssäjaksamiseni on hyvää huomioiden nykyiset työvuorojärjestelyt



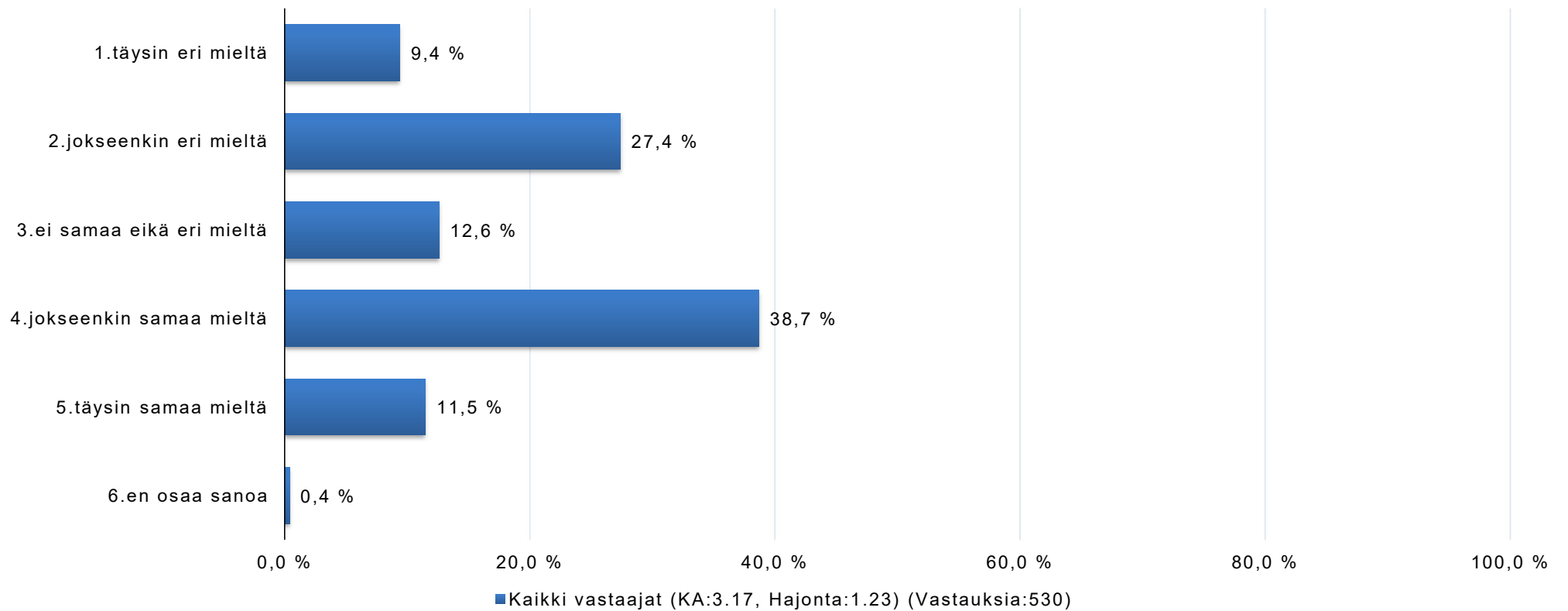


# Koen, että työn ja muun elämän yhteensovittaminen sujuu hyvin huomioiden nykyiset työvuorojärjestelyt

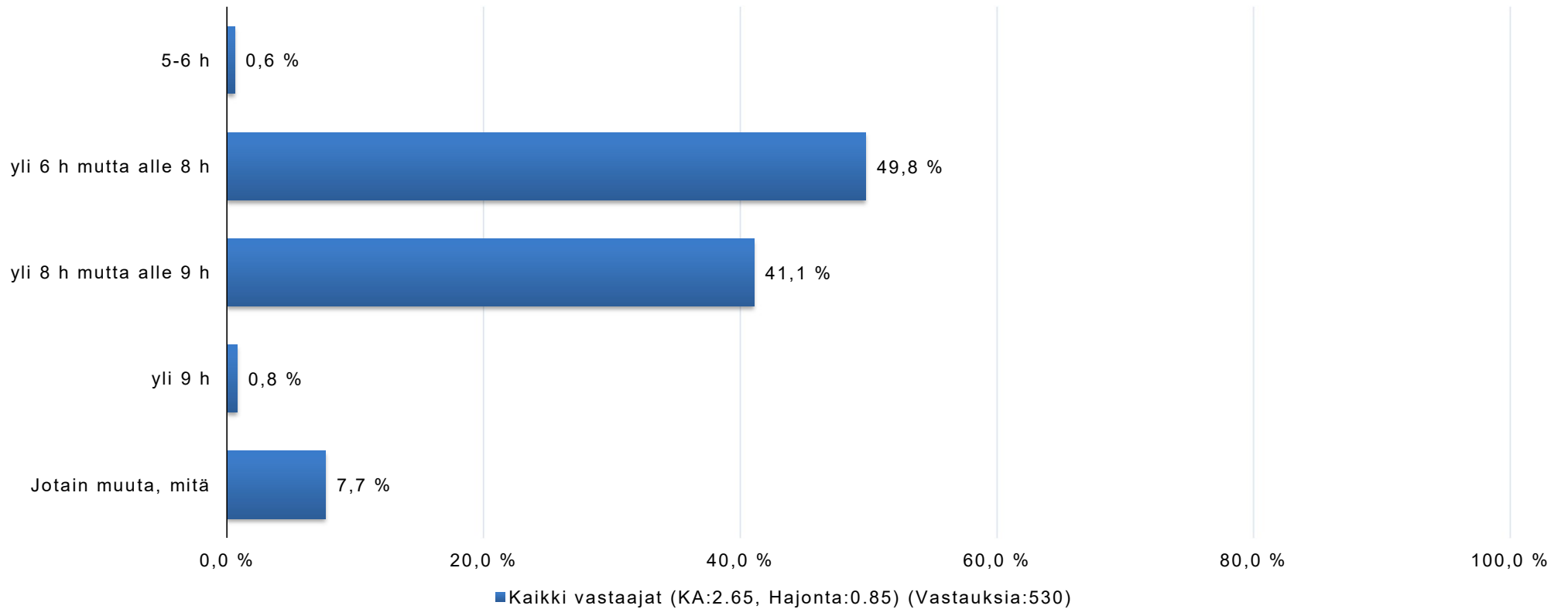


# 12.Koen palautuvani työstä hyvin

(valitse kuvaavin vaihtoehto)

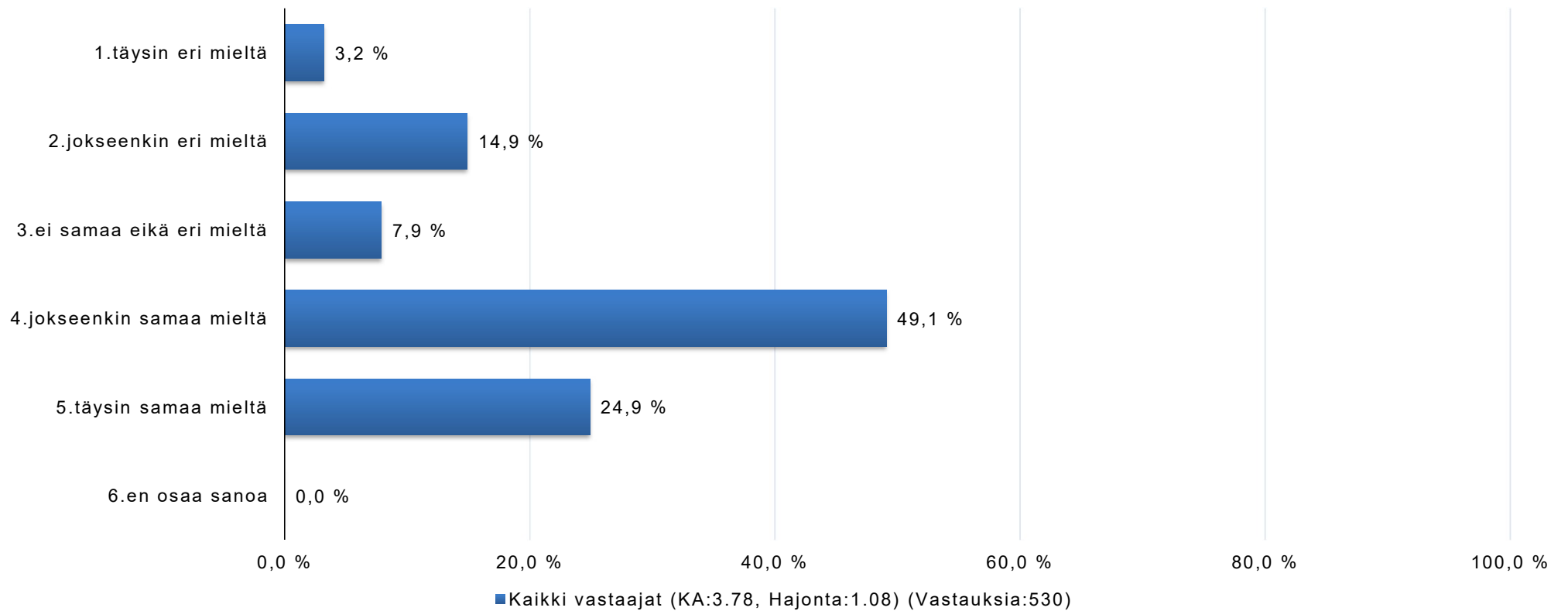


# 13. Kuinka pitkiä työvuorosi tavanomaisesti ovat?

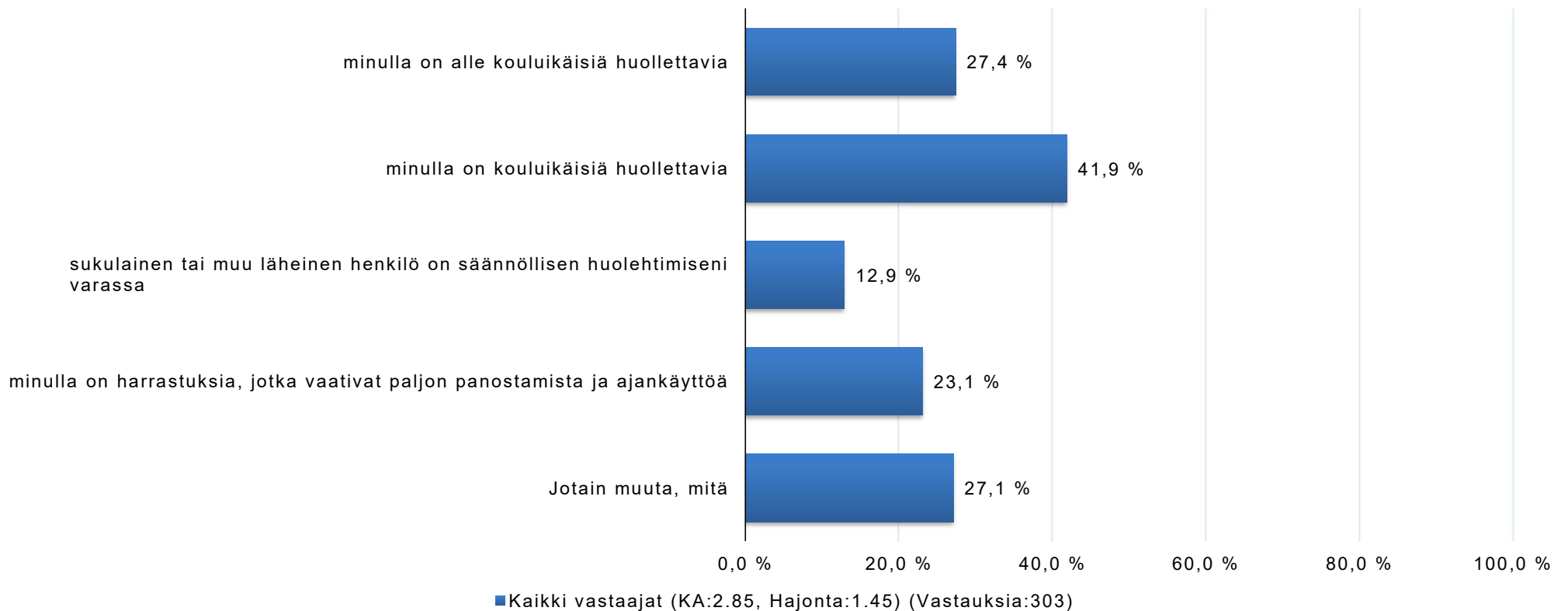


# 14. Ruokatauot toteutuvat hyvin

(valitse kuvaavin vaihtoehto)

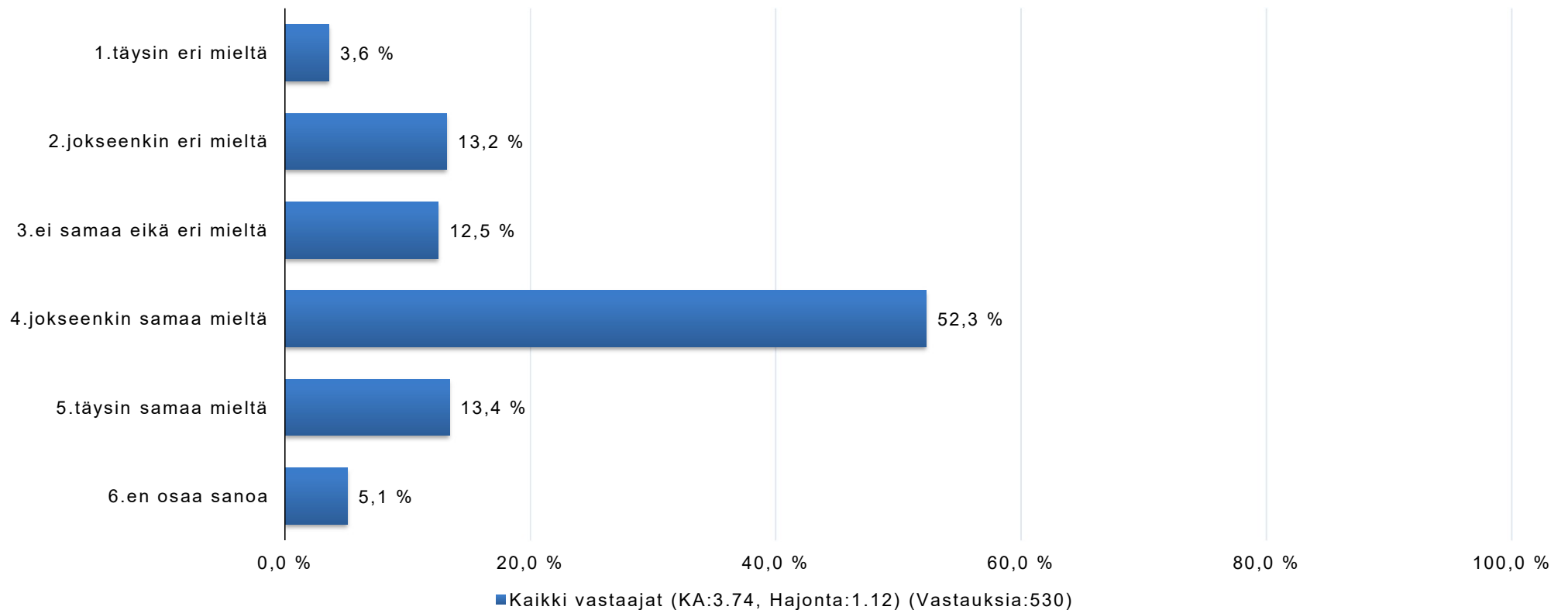


# 15. Onko nykyisessä elämäntilanteessasi jotakin, millä on olennaisesti vaikutusta työaikojen ja muun elämän yhteensovittamiseen?



# 16.Työvuorot suunnitellaan siten, että kaikkien tarpeet huomioidaan hyvin

(valitse kuvaavin vaihtoehto)



17. Arvioi seuraavia työssä jaksamiseesi vaikuttavia asioita (seuraavat 11 kysymystä):

1=täysin eri mieltä

2=jokseenkin eri mieltä

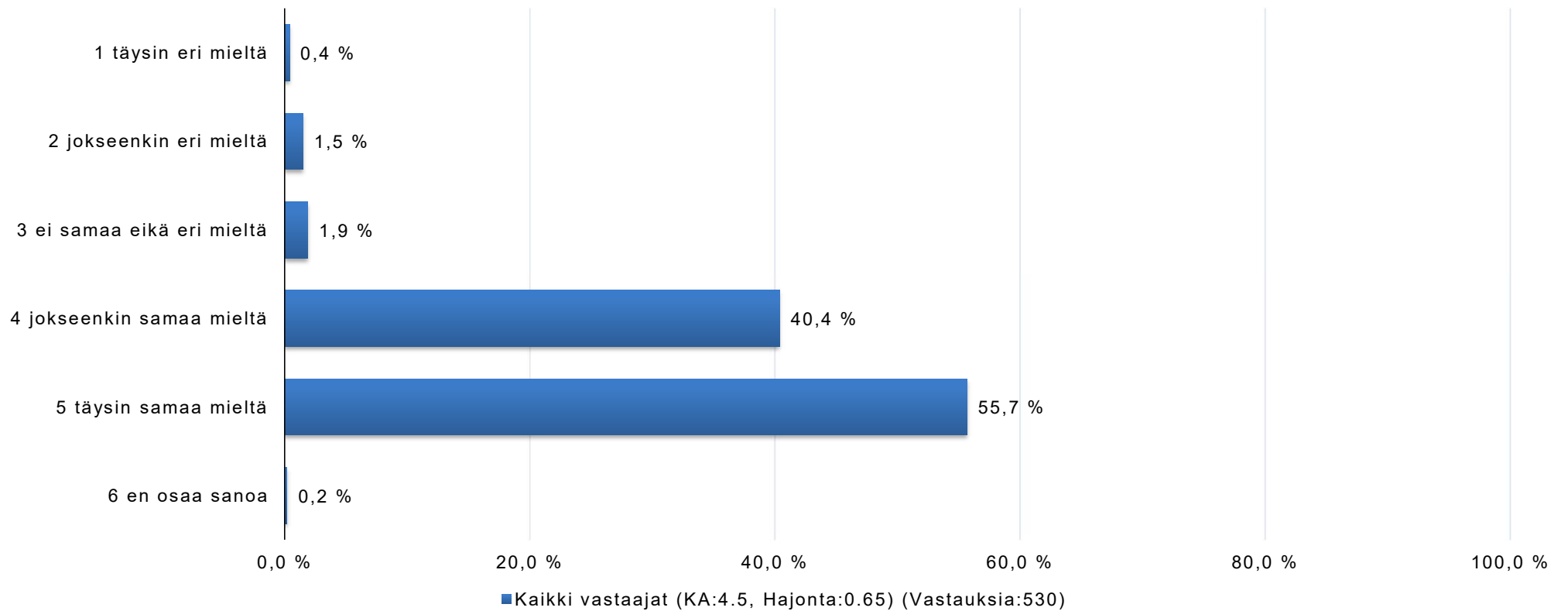
3=ei samaa eikä eri mieltä

4=jokseenkin samaa mieltä

5=täysin samaa mieltä

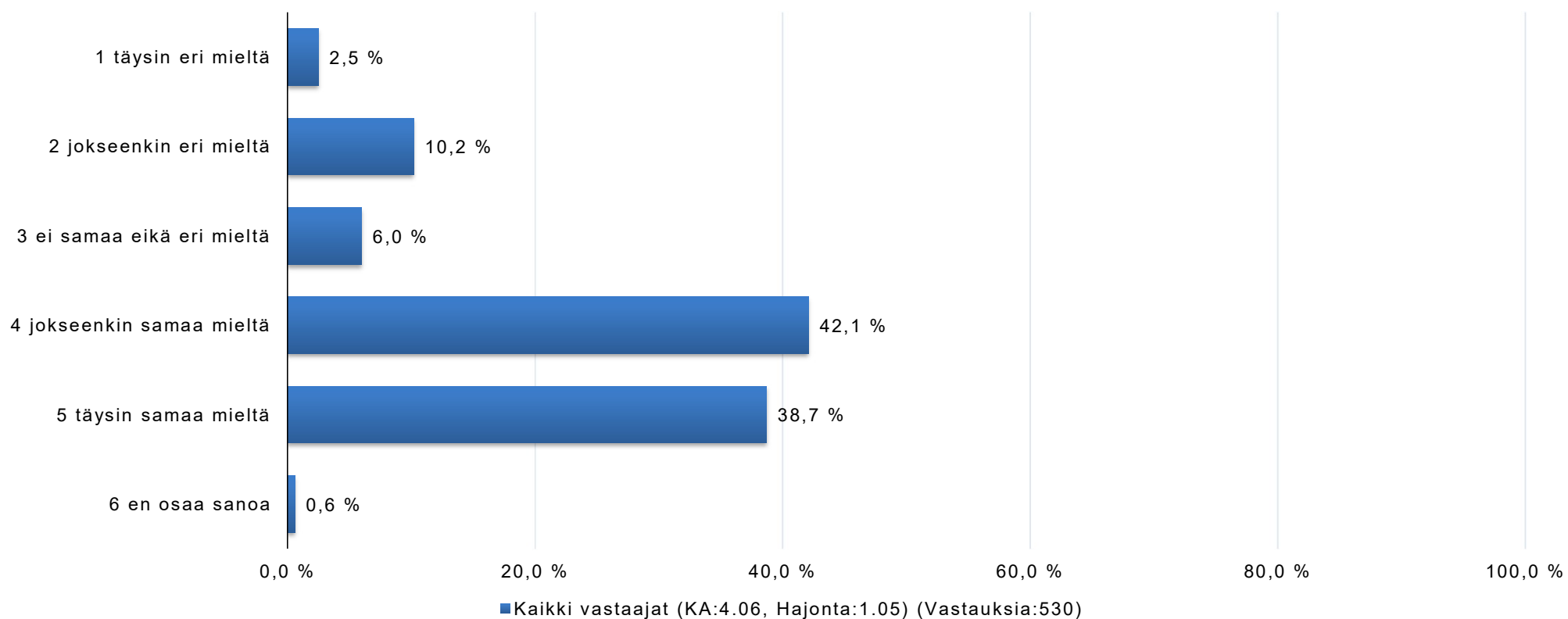
6=en osaa sanoa

# Vuorovaikutus toimii työkavereiden kanssa

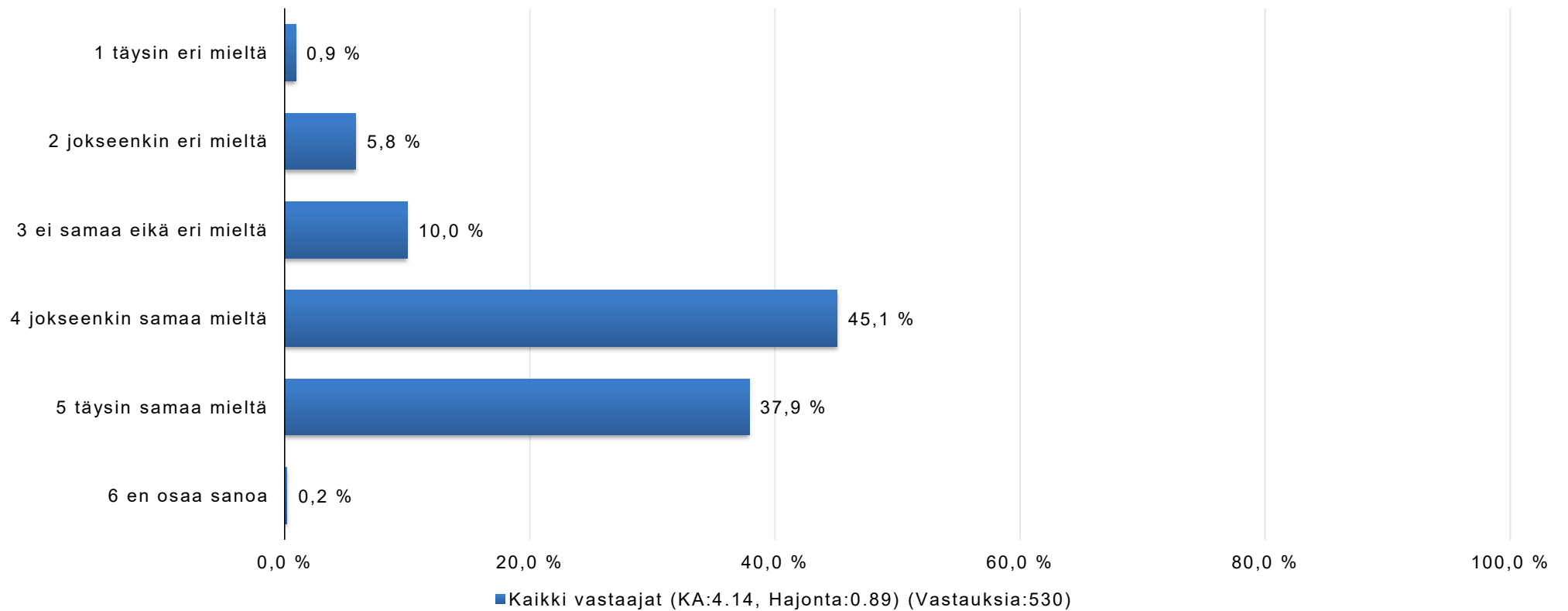




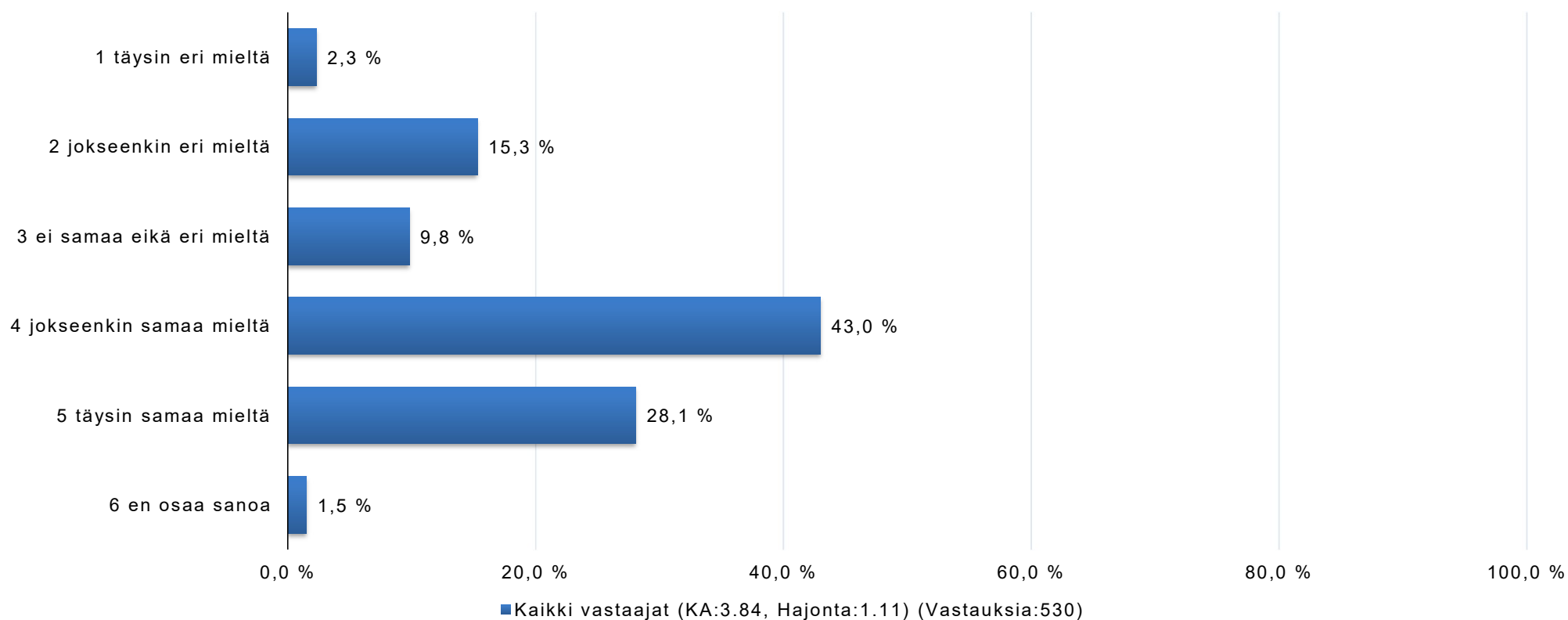
# Vuorovaikutus toimii esihenkilön kanssa



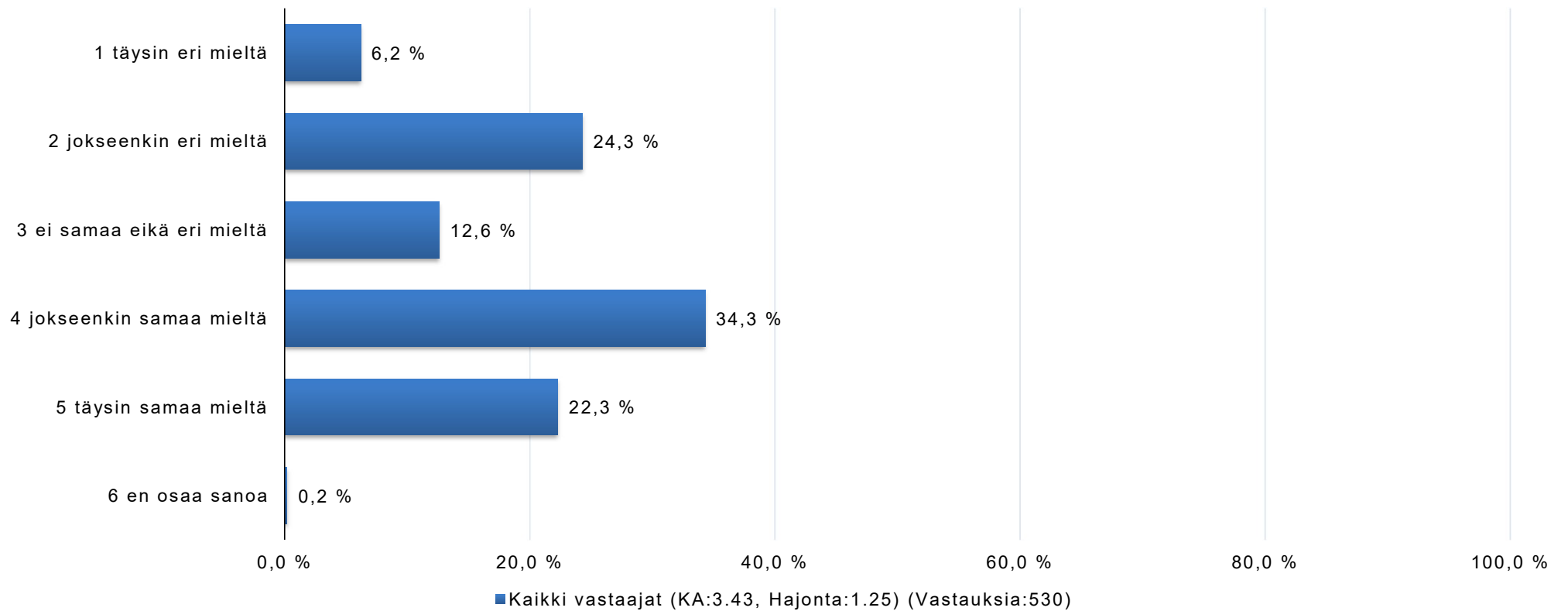
# Työni on merkityksellistä



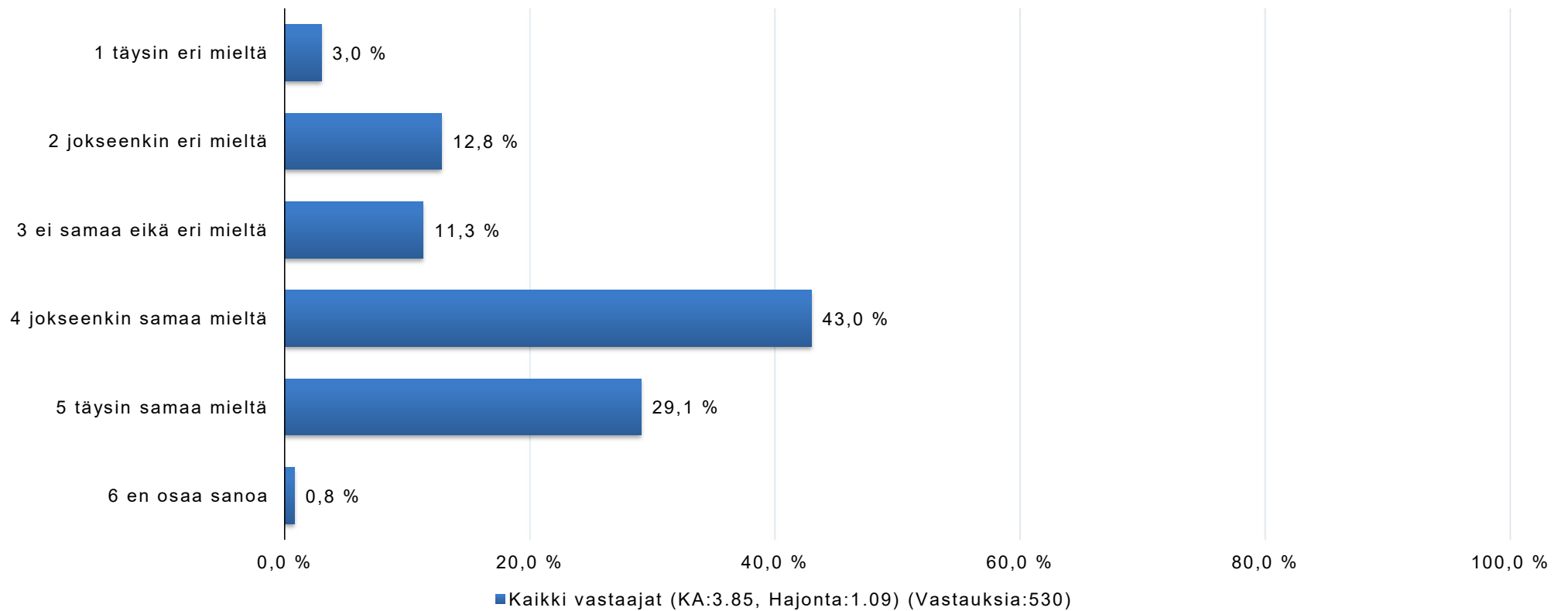
# Työvuorot ovat reiluja ja tasapuolisia



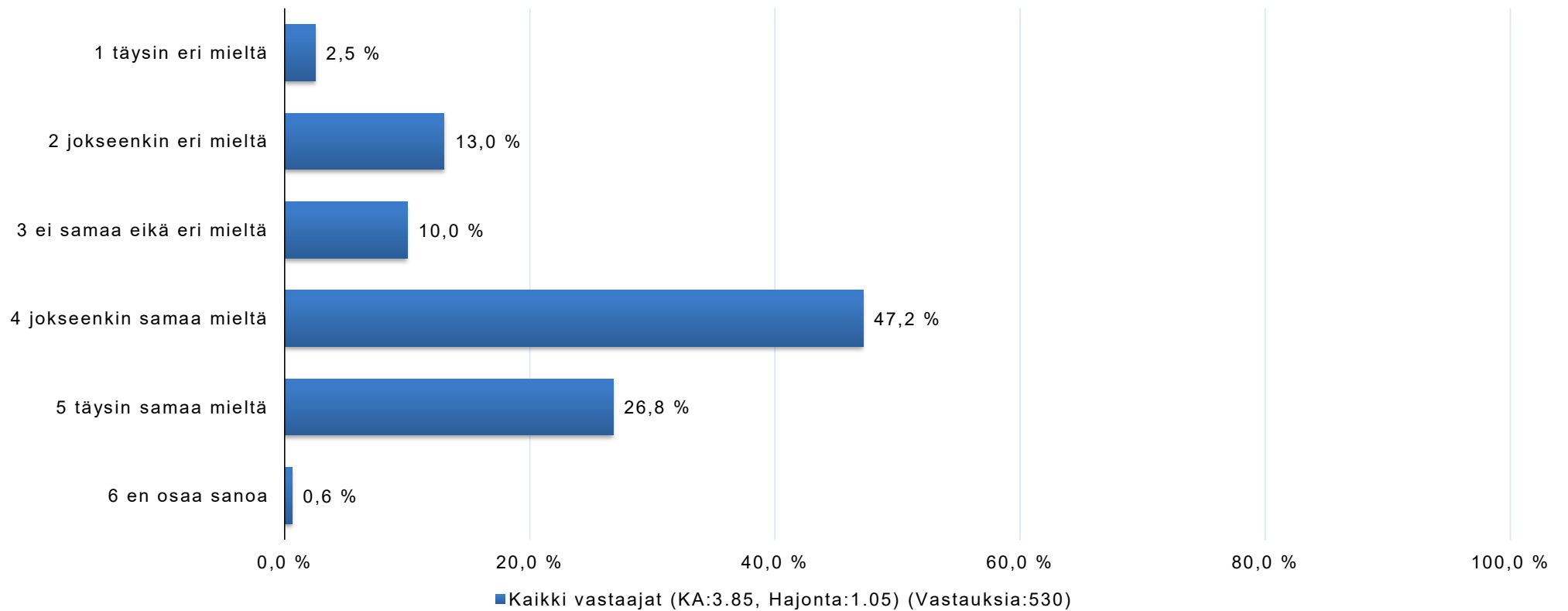
# Työn määrä on sopiva



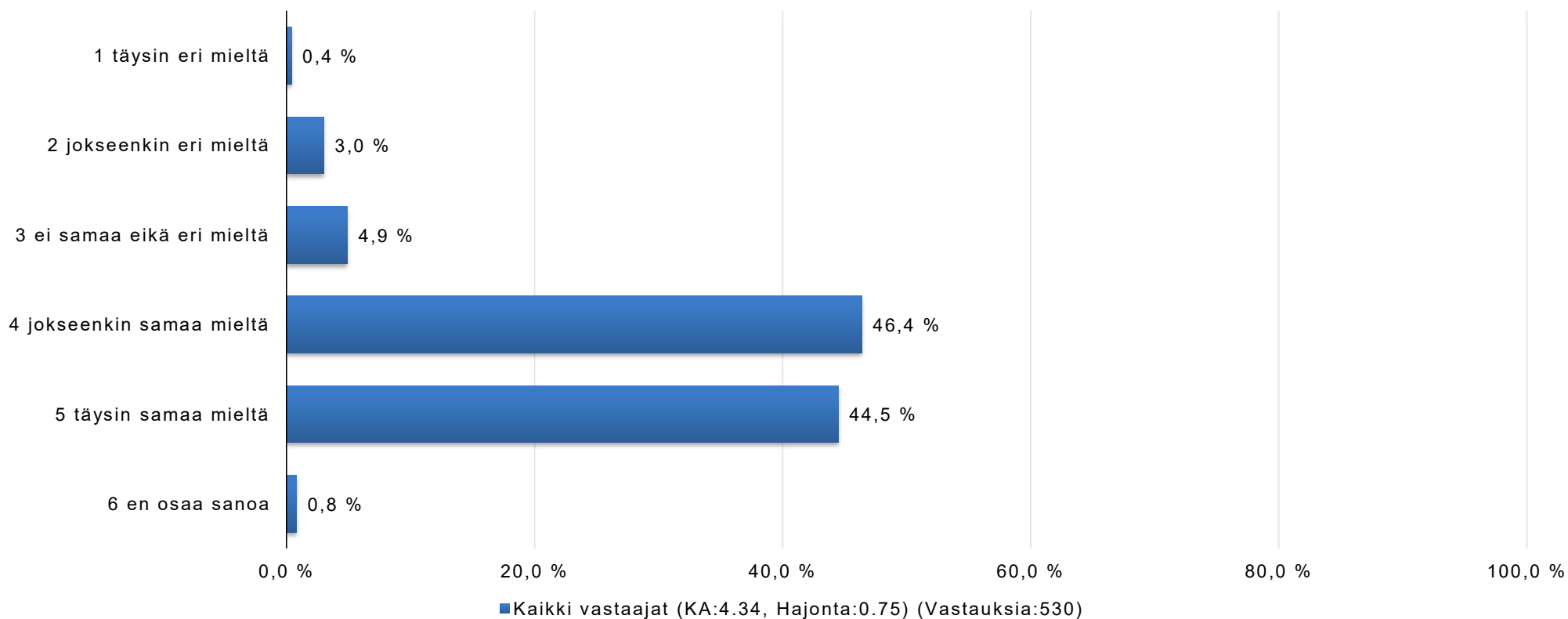
# Työmotivaationi on hyvä



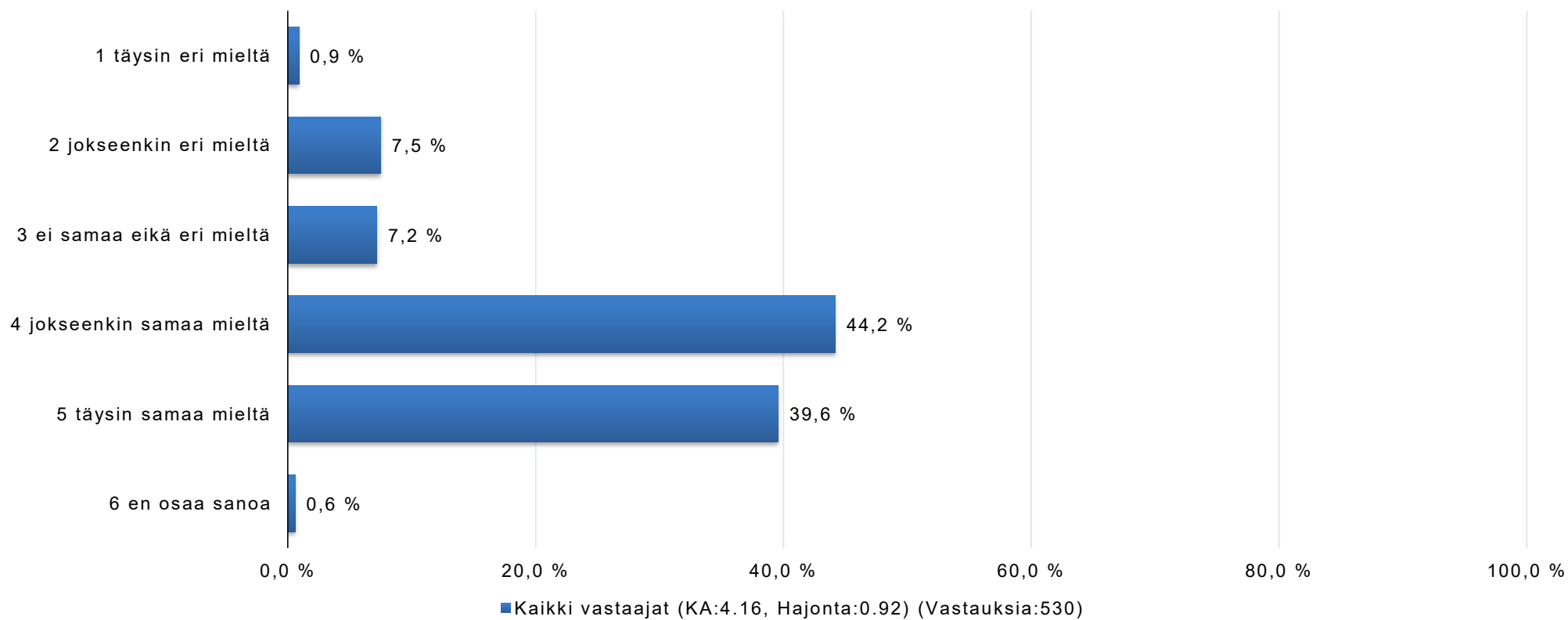
# Työolot (työvälineet ja ympäristö) ovat kunnossa



# Minulla on riittävästi työhön liittyvää osaamista

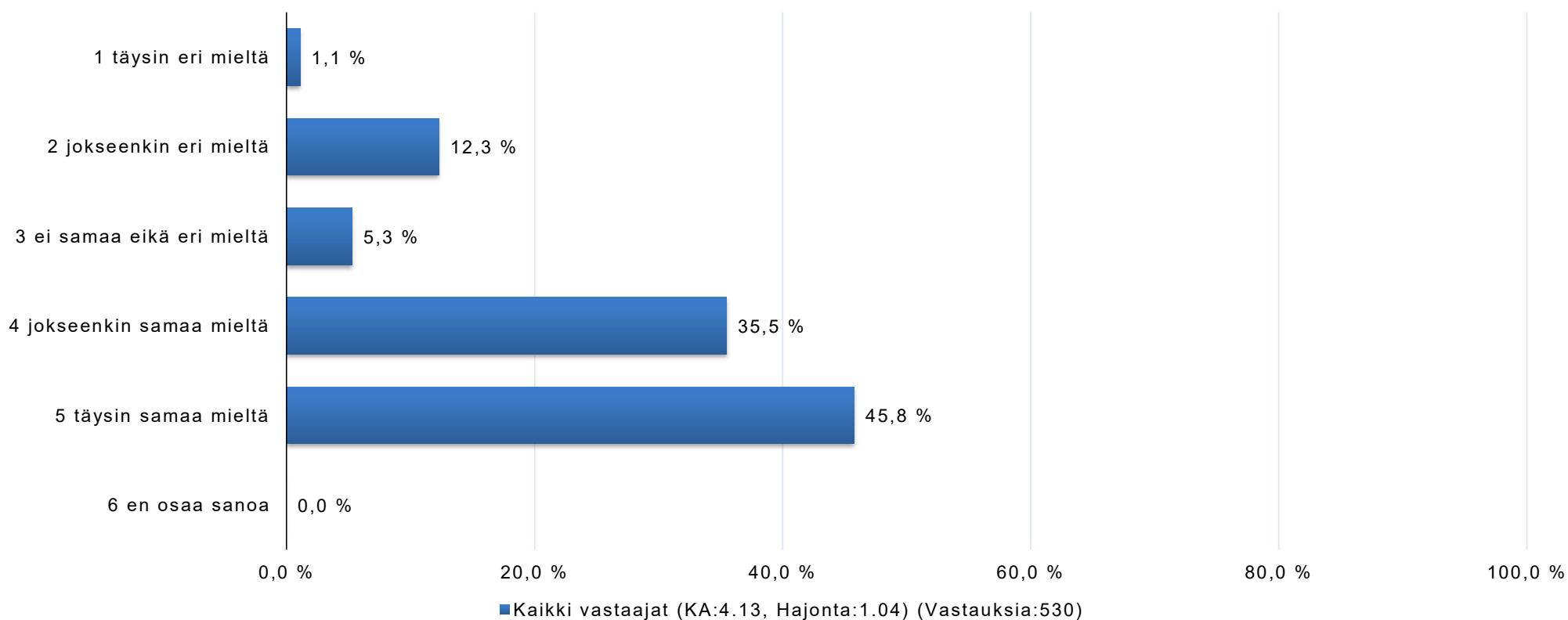


# Koen työkykyni olevan hyvä





# Ruokatauon pitäminen onnistuu päivittäin



# Lyhyempien taukojen (kahvitauko) pitäminen onnistuu päivittäin

