



Työuupumuksen alkulähteillä -hanke

Työelämän tutkimuskeskus, Tampereen yliopisto

Palautemateriaali: Toimihenkilöliitto ERTO

Hankeryhmä: Anne Mäkikangas, Monika Snellman, Saija Mauno, Jaana-Piia Mäkinieniemi, Stela Salminen, Riitta Sauni, Marja Hätinen ja Sami Pirkola

Kyselytutkimus

- Kyselytutkimus liittyy AMI-säätiön rahoittamaan hankkeeseen Työuupumuksen alkulähteillä.
- Kyselytutkimus on toteutettu helmikuu - toukokuu 2024 välisenä aikana.
- Yhteensä kyselyyn vastasi 13 235 työntekijää.

Kyselytutkimuksessa ovat mukana:

- 1 Agronomiliitto ry
- 2 Akavan Sairaanhoidajat ja TAJA ry
- 3 AKI-liitot (3 kpl)
- 4 Ammattiliitto AVA (3 kpl)
- 5 Ammattiliitto Pro
- 6 Kasvatuksen ja nuorisotyön asiantuntijat KNT ry
- 7 Palvelualojen ammattiliitto PAM
- 8 Professoriliitto ry
- 9 Rakennusliitto ry
- 10 Suomen eläinlääkäriliitto
- 11 Suomen Fysioterapeutit
- 12 Suomen lähi- ja perushoitajaliitto SuPer ry
- 13 Suomen Psykologiliitto ry
- 14 Suomen Terveystieteiden tutkimuskeskus
- 15 Suomen Toimintaterapeuttiliitto
- 16 Suomen Työterveyshoitajaliitto ry
- 17 Teollisuusliitto ry
- 18 Tieteentekijät
- 19 YTK Työelämä ry
- 20 A-kassa
- 21 Toimihenkilöliitto ERTO

Vastaajat

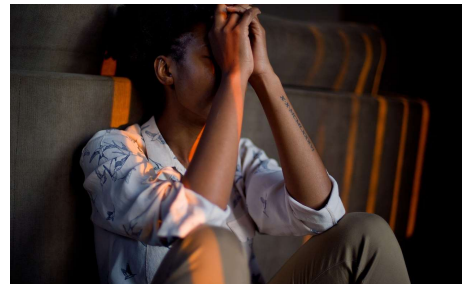
- Tutkimus toteutettiin Toimihenkilöliitto ERTO:ssa toukokuun 2024 aikana.
- Kyselyyn vastaajia oli yhteensä 619 henkilöä.
- Vastaajista miehiä oli 11,5 % ja naisia 85,1 % (3,4 % ei ilmoittanut sukupuolta).
- Iältään vastaajat olivat keskimäärin 48,3 –vuotiaita (keskihajonta = 10,69).
- Työuupumuksen arvioimisessa käytettiin Burnout Assessment Tool – kyselytyökalua ja sen Suomessa validoituja raja-arvoja.

Työuupumus viittaa työperäiseen tilaan, jolle liittyy voimakas väsymys, heikentynyt kyky säädellä kognitiivisia ja emotionaalisia prosesseja ja henkinen etäantyminen työstä (Schaufeli ym., 2019)



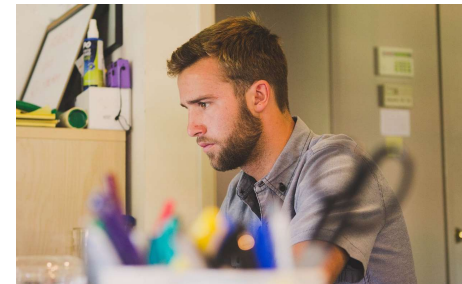
1) Väsymys:

Voimakas henkinen ja fyysinen väsymys.



2) Henkinen etäantyminen:

Psykologinen etäantyminen työstä, kynnistyneisyys ja alhainen innostus.



3) Kognitiiviset häiriöt:

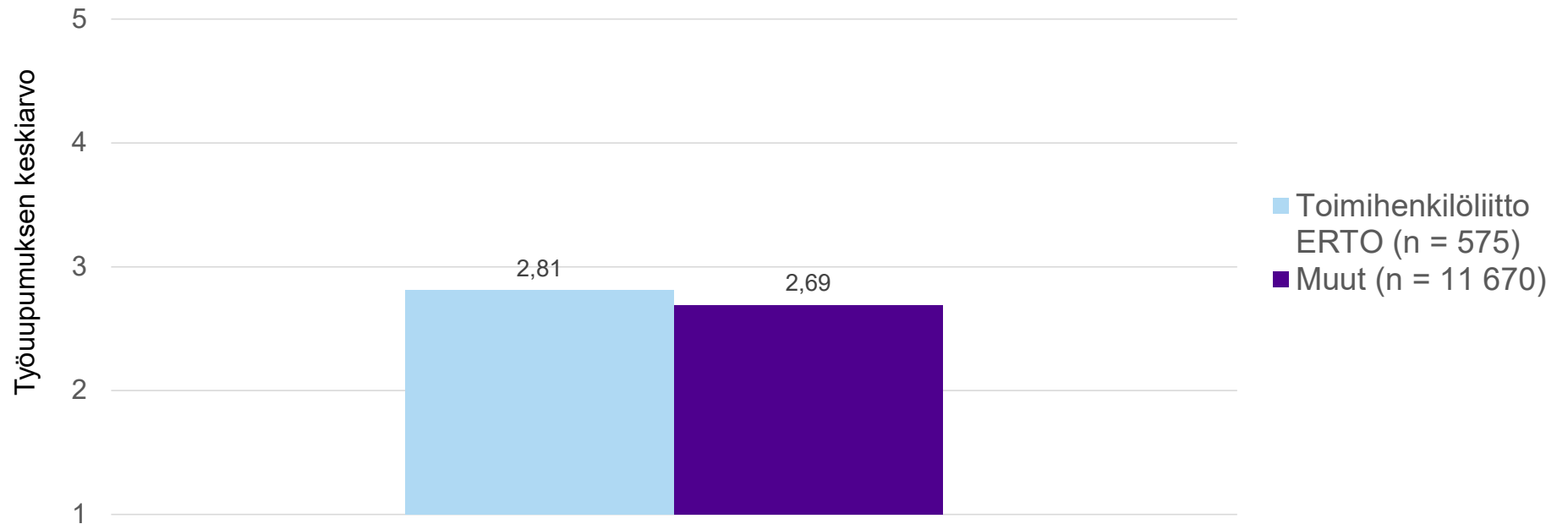
Muistiongelmia, keskittymisongelmia. Alentunut kognitiivinen suorituskyky.



4) Emotionaaliset häiriöt:

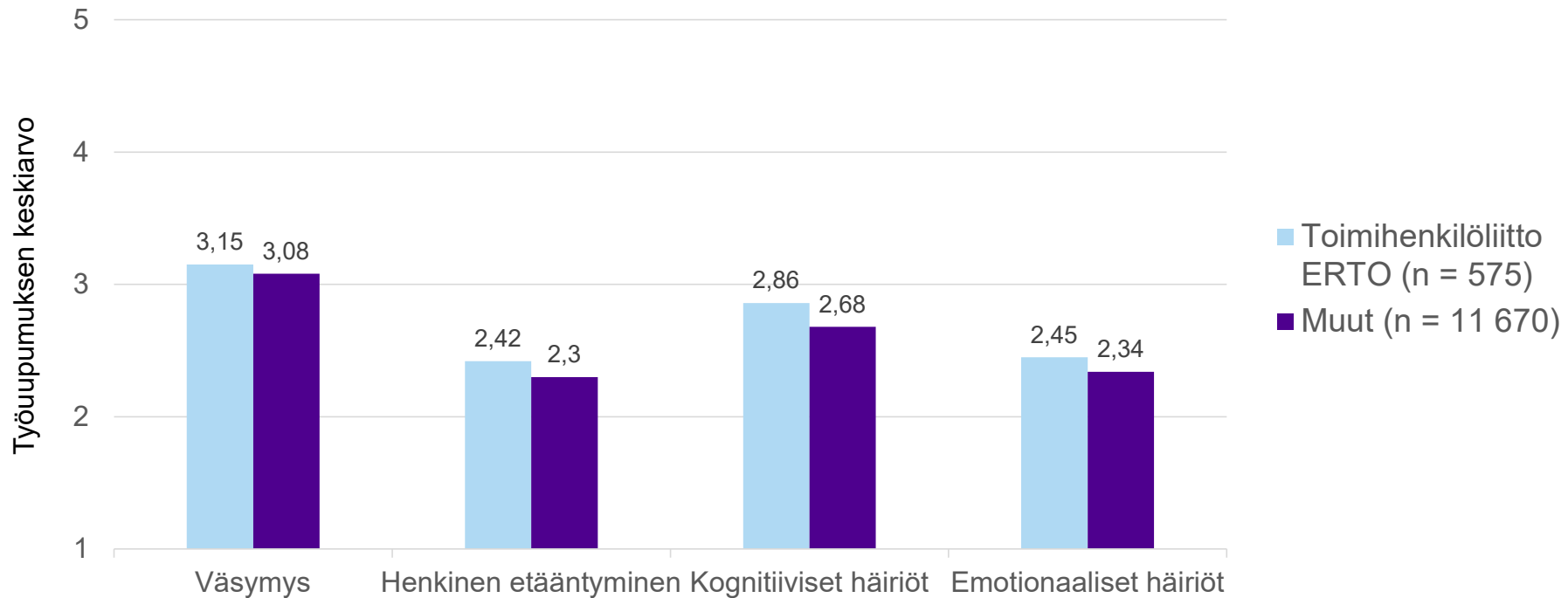
Voimakkaat emotionaaliset tunteet, kuten esimerkiksi turhautuminen, viha, surullisuus tai alakuloisuus.

Työuupumuksen taso: kokonaistyöuupumus



- Toimihenkilöliitto ERTO:n jäsenistöllä keskimäärin enemmän kokonaistyöuupumusta kuin muilla tutkimukseen osallistuneilla ($p < 0,001$).

Työuupumuksen taso: työuupumuksen ulottuvuudet



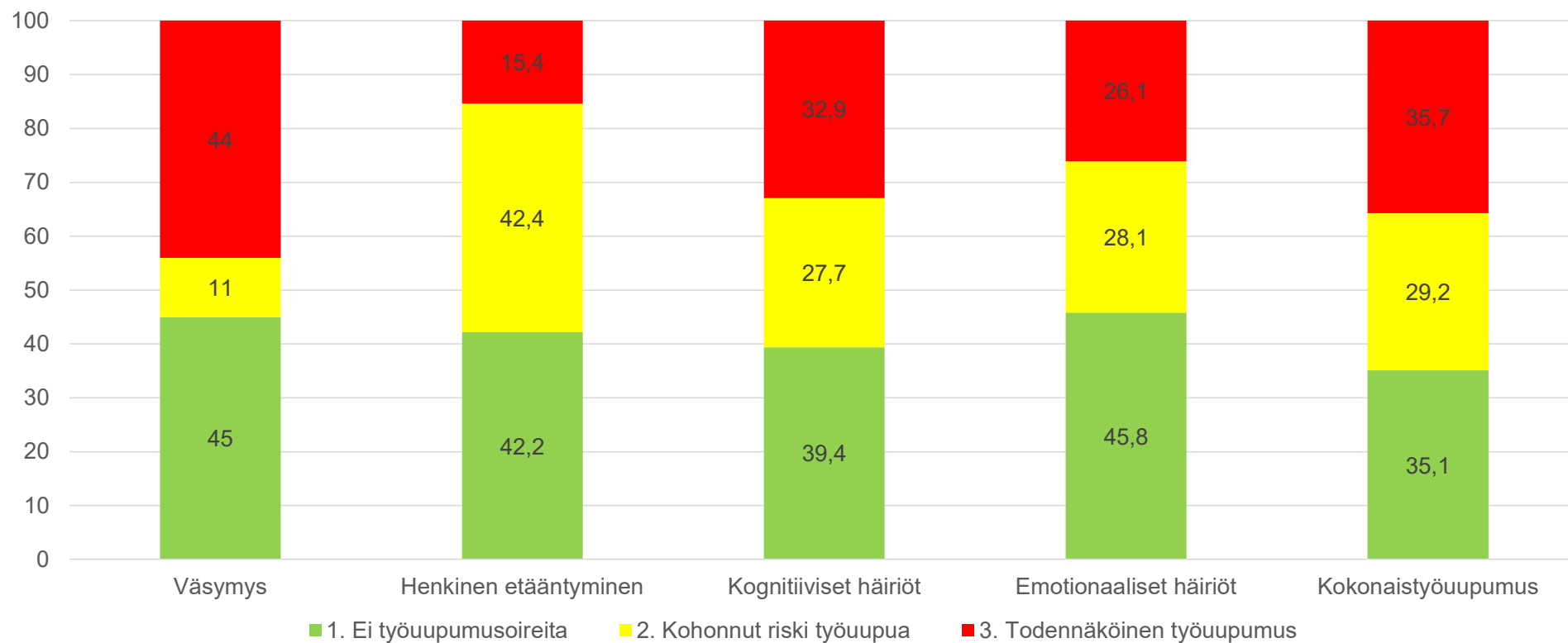
- Toimihenkilöliitto ERTO:n jäsenistöllä oli keskimäärin enemmän väsymystä ($p < 0,05$), henkistä etäännymistä työstä, emotionaalisia häiriöitä ja kognitiivisia häiriöitä ($p < 0,001$) kuin muilla tutkimukseen osallistuneilla.

Työuupumuksen raja-arvot

- Työuupumuksen arvioimisessa käytettiin Burnout Assessment Tool –kyselytyökalua ja sen Suomessa validoituja raja-arvoja.
- Raja-arvoja käyttäen työuupumuksen pistemäärä voidaan jakaa kolmeen eri luokkaan:
 - ei työuupumusoireita
 - kohonnut riski työuupua ja
 - todennäköinen työuupumus

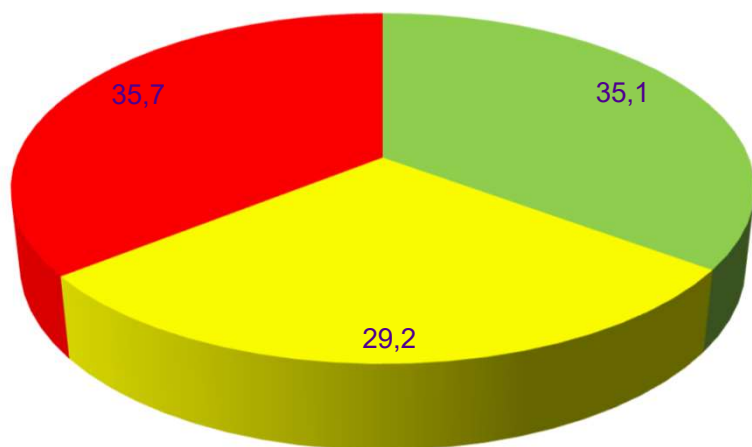


Työuupumuksen taso: Toimihenkilöliitto ERTO (n = 575)



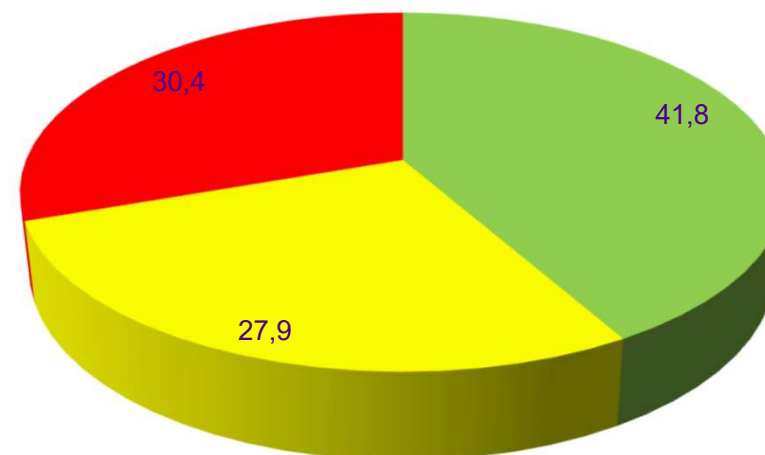
Kokonaistyöuupumuksen taso

Toimihenkilöliitto ERTO
(n = 575) %



- 1. Ei työuupumusoireita
- 2. Kohonnut riski työuupua
- 3. Todennäköinen työuupumus

Kaikki vastanneet
(n = 12 245) %



- 1. Ei työuupumusoireita
- 2. Kohonnut riski työuupua
- 3. Todennäköinen työuupumus



Työuupumuksen alkulähteillä

Lisätietoja hankkeesta ja sen tuloksista: Anne Mäkikangas (anne.makikangas@tuni.fi)